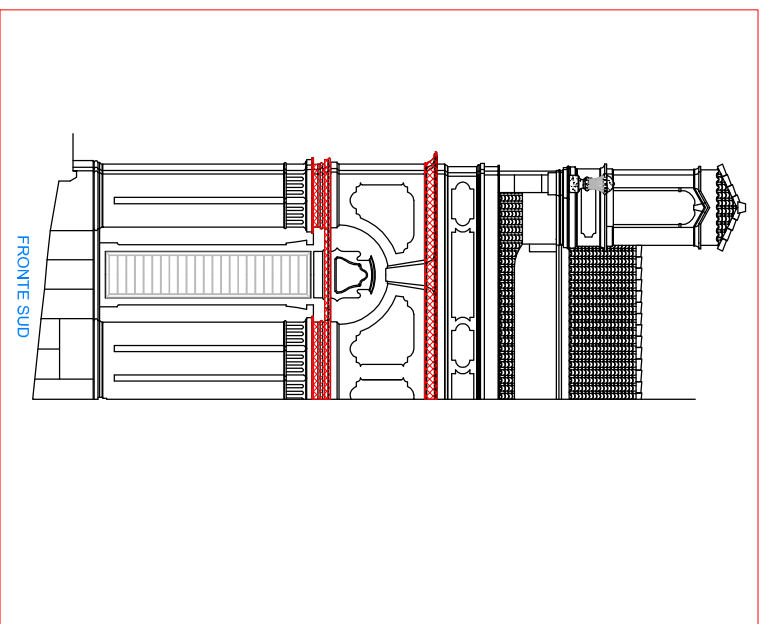
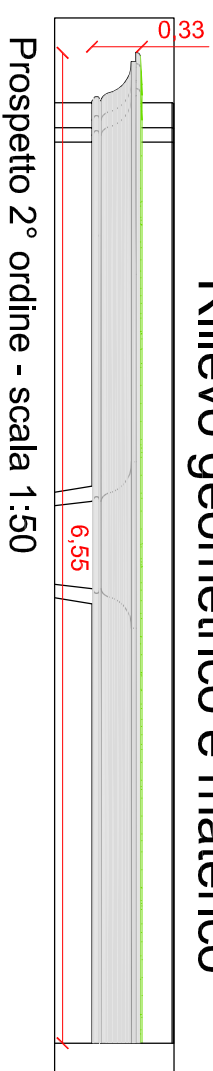


Navigatore



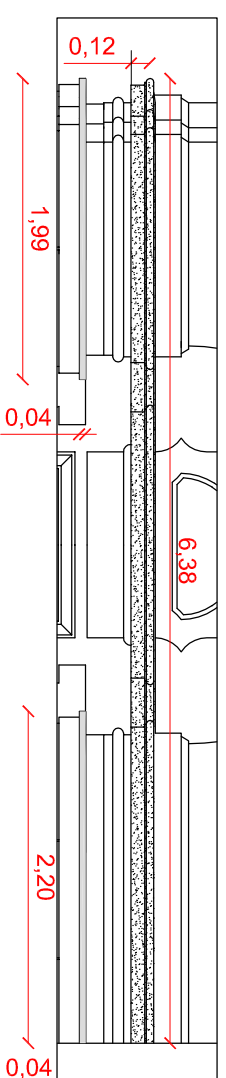
Rilievo geometrico e materico



Cornicione laterale 2° ordine - in beola e gola intonacata a calce

Superficie complessiva parte in beola:
(6,55X0,41 in sviluppo) = mq. 2,69
Superficie intonacata: (6,55X0,50 in sviluppo) = mq. 3,27

■ Pietra degradata con muschio e licheni
■ Intonaco degradato



Cornicione laterale 1° ordine - in granito rosa di Bavero

Superficie complessiva parte in granito (stima in sviluppo):
(6,38+0,20+0,20+0,20)X0,40 = mq. 2,79
Superficie intonacata (stima in sviluppo)
(1,99X0,60)+(2,20X0,60) = mq. 2,51

■ Pietra degradata = mq 1,18 (sviluppo sez. parte sottostante intonacata = cm 0,60)

Analisi del degrado

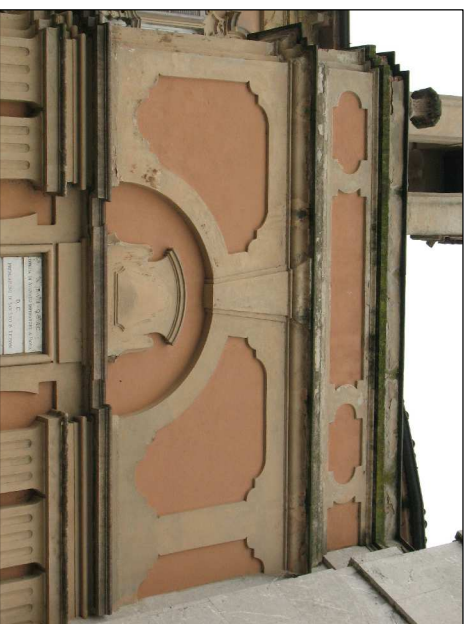
- a** - alterazione di natura biologica della superficie delle lastre dovuta al deposito di particolato atmosferico e al dilavamento della pioggia.
- b** - alterazione cromatica con formazione di macchie e depositi di muschi e licheni sia sulle lastre che sull'intonaco sottostante.
- c** - distacco dell'intonaco soprastante causato dall'azione continua di agenti atmosferici (pioggia battente, ristagno di neve e ghiaccio).

Intervento di risanamento

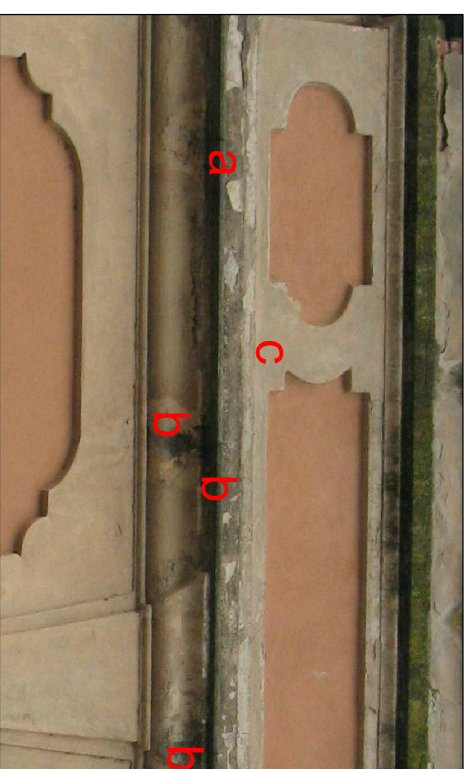
- 1** - Pulitura chimico-fisica delle pietre naturali, mediante l'uso di spazzole e spugne e mediante impiego di idropulitrice ad acqua calda.
- 2** - Stuccatura in negativo dei giunti sconnessi delle lastre e integrazione delle parti mancanti con malta di calce e polvere di marmo.
- 3** - Scossalina in piombo.
- 4** - Protezione finale eseguita con opportune cere microcristalline o silicato di metile.

NOTA : Per il trattamento delle parti intonacate, vedi scheda n° A - 24

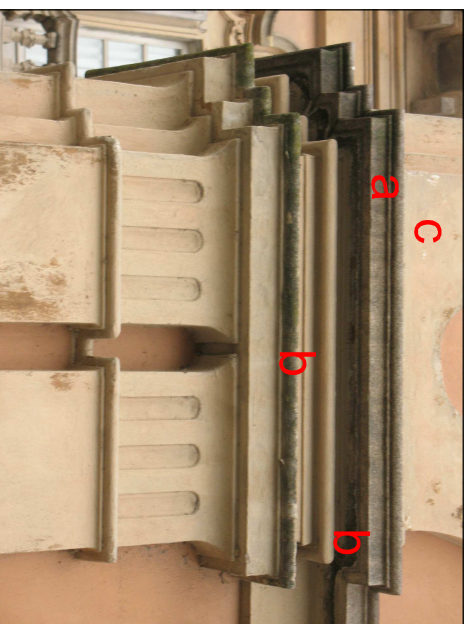
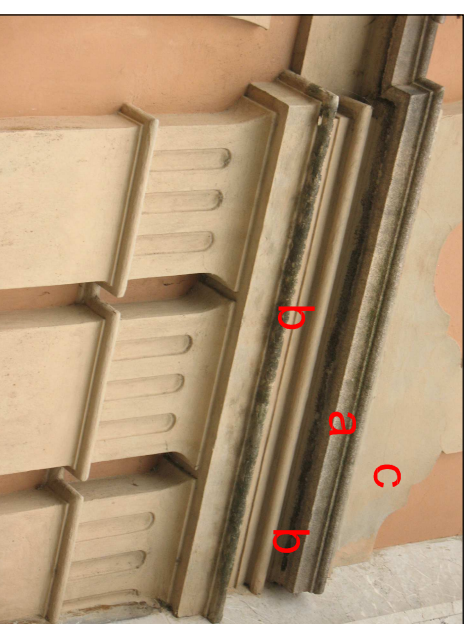
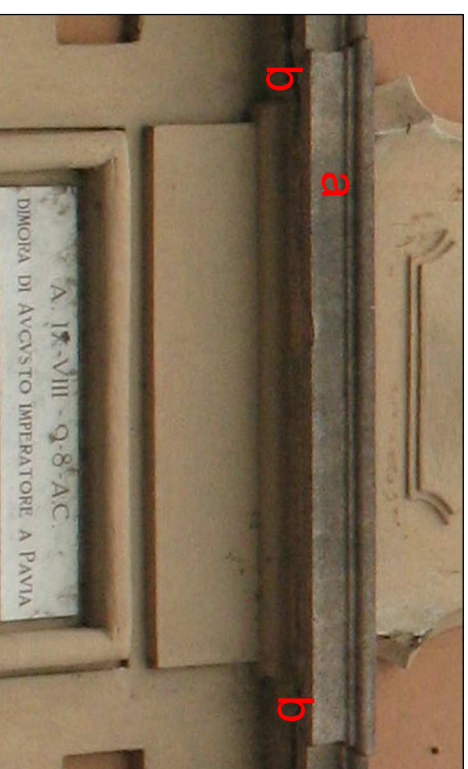
Foto d'insieme



Particolari di dettaglio 2° ordine



Particolari di dettaglio 1° ordine



MANUTENZIONE STRAORDINARIA PALAZZO MEZZABARBA (Cod. int. 159)

PROGETTO ESECUTIVO

Data	Luglio 2020
Responsabile del procedimento	Arch. Mara Latini
Il Dirigente del Settore LLPP.	Arch. Mara Latini

Titolo	RIPRESE FOTOGRAFICHE DI DETTAGLIO RILIEVO GEOMETRICO E MATERICO ANALISI DEL DEGRADO DESCRIZIONE INTERVENTO DI RISANAMENTO
	Facciata Laterale : Cornicione 1° e 2° ordine

Elaborato	A - 22
Progettista	arch. Vito Pasi
Collaboratori	arch. Teresio Fasani arch. Angelo Di Meo