

Foto d'insieme

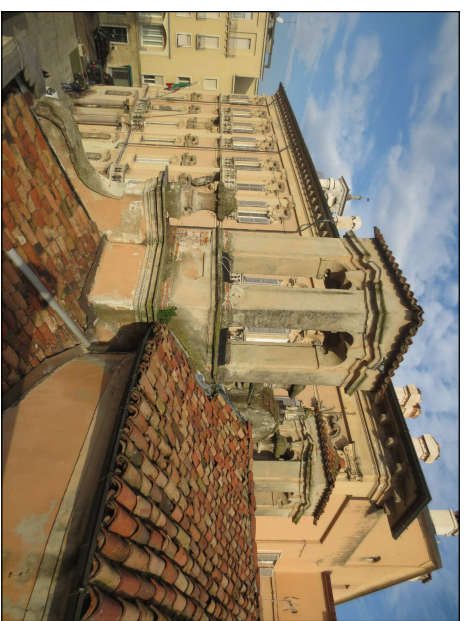
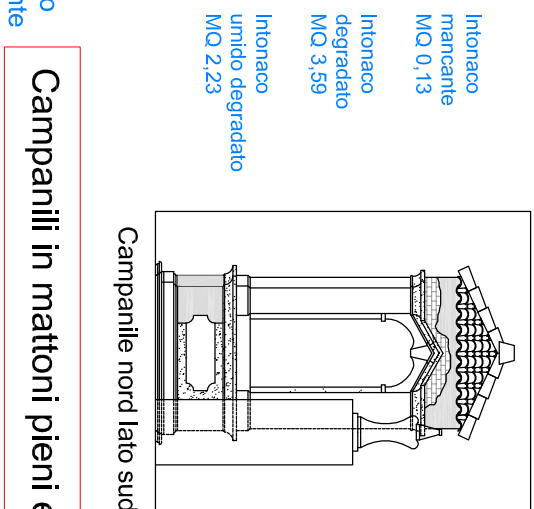
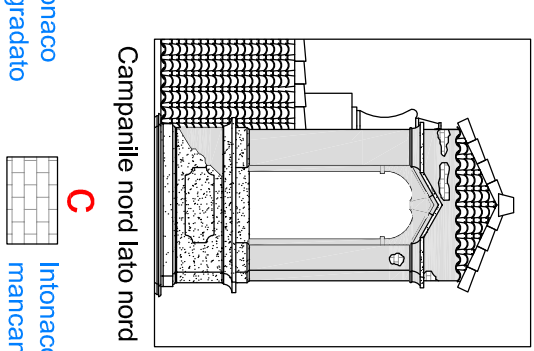
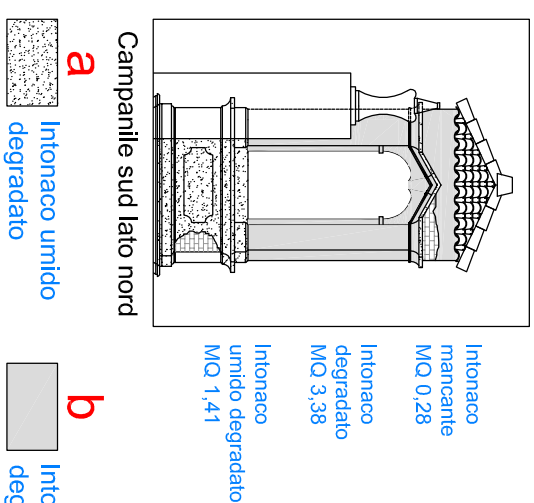
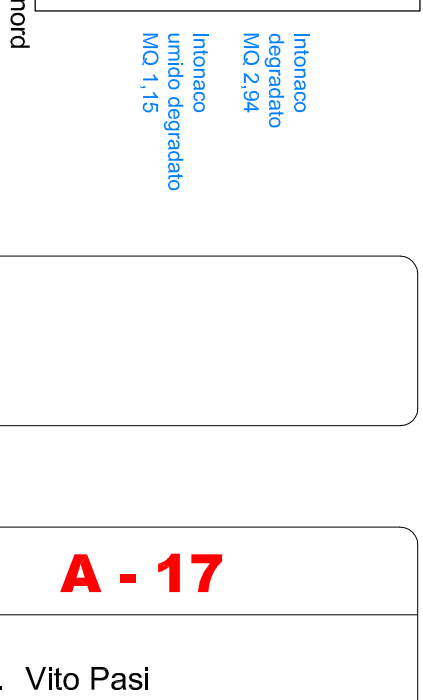
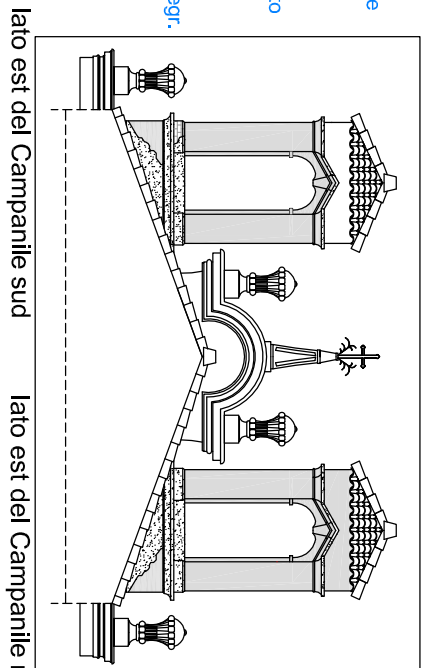
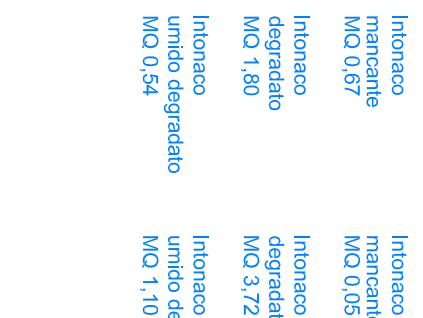
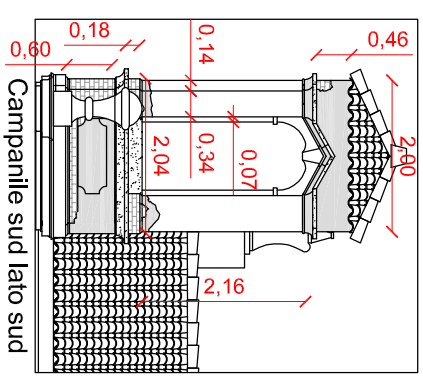


Foto di dettaglio



Analisi del degrado

- a - Intonaco umido degradato, deposito in alcuni punti di muschi/licheni.
- b - Intonaco degradato, sono presenti zone dove l'intonaco è fortemente degradato.
- c - Intonaco mancante, sono presenti zone localizzate dove l'intonaco è completamente distaccato con conseguente visione dei mattoni sottostanti.

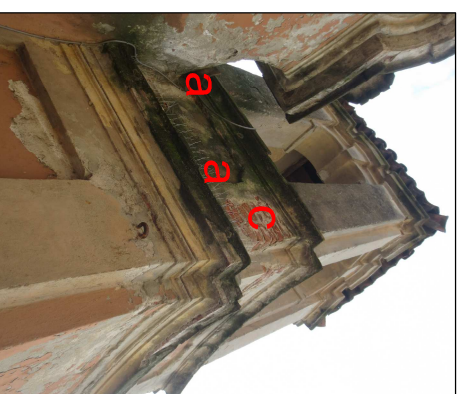
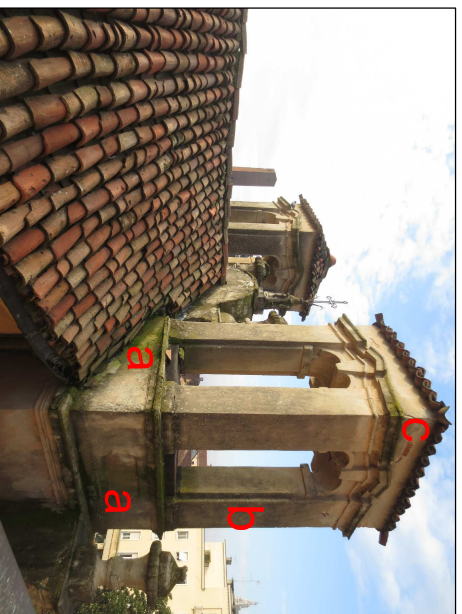
Intervento di risanamento

- 1 - Disinfestazione da colonie di micro organismi autotrofi e/o eterotrofi, mediante applicazione di biocida e successiva rimozione meccanica.

Intervento di risanamento

- 2 - Rimozione ultimo strato di tinteggiatura di probabile matrice acrilica/sintetica, spessore 1 mm.
- 3 - Ristabilimento della coesione degli intonaci nei casi di disgregazione o polverizzazione, mediante applicazione di prodotto consolidante ai silicati di etile o malte idrauliche ove opportuno.
- 4 - Rifacimento parte di intonaco mancante o rimosso, in malta di calce idraulica o biocalce certificata NHL previa picchettatura delle sole eventuali parti in cemento residui.
- 5 - Stesura di due mani di tinta a calce a pennello.
- 6 - Protezione superficiale con prodotto polisilossano o scialbo pigmentato o idrossido di calcio applicata a pennello.

Campanili in mattoni pieni ed intonaco



MANUTENZIONE STRAORDINARIA
PALAZZO MEZZABARBA (Cod. int. 159)

PROGETTO ESECUTIVO

Data	Luglio 2020
Responsabile del procedimento	Arch. Mara Latini
Il Dirigente del Settore LLPP.	Arch. Mara Latini

Titolo	RIPRESE FOTOGRAFICHE DI DETTAGLIO RILIEVO GEOMETRICO E MATERICO ANALISI DEL DEGRADO DESCRIZIONE INTERVENTO DI RISANAMENTO
	Facciata Laterale e Controfacciata Campanili e Fregi parti laterali e retrostanti

Elaborato	A - 17
Progettista	arch. Vito Pasi
Collaboratori	arch. Teresio Fasani arch. Angelo Di Meo