

Sviluppo sez. gola sotto copertina = ml 0,48

c	Intonaco degradato = Mq 5,90
b	Intonaco mancante = Mq 1,40
a	Intonaco con umidità di risalita = Mq 1,99
d	Intonaco umido da infiltrazioni = Mq 3,32
	Sup. complessiva Intonaco vpp = Mq 74,53
	Sup. complessiva del fondo = Mq 30,65

Foto d'insieme



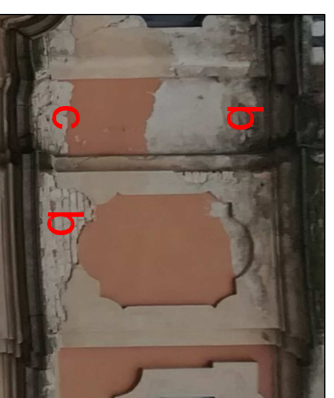
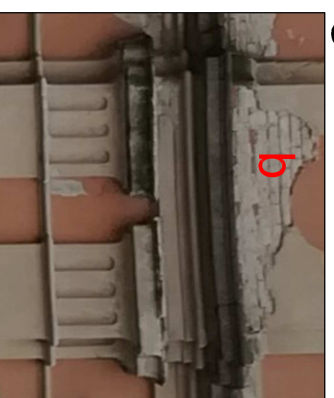
Analisi del degrado

- a-** Intonaco umido degradato, sono presenti zone localizzate dove l'intonaco presenta segni di degrado a causa della risalita di umidità dal terreno.
- b-** Intonaco mancante, in parte o sino alla muratura in mattoni sottostanti. Causa: azione progressiva degli agenti atmosferici.
- c-** Intonaco degradato, sono presenti zone dove l'intonaco è ammalorato e in parte distaccato dal paramento murario. Causa: agenti atmosferici.
- d-** Alterazione cromatica con formazione di macchie e depositi di muschi e licheni.
- e-** Presenza di rappezzi a base cementizia da rimuovere (vedi saggio 11)

Intervento di risanamento

- 1** - Rimozione ultimo strato di tinteggiatura di probabile matrice acrilica/sintetica, spessore 1 mm.
- 2** - Rimozione di strati a base cementizia ove presenti, parzialmente distaccati e di rasatura civile anche con buona adesione allo strato sottostante (fino a circa 3 ml da terra).
- 3** - Estrazione di sali solubili mediante acqua demineralizzata e prodotti assorbenti.
- 4** - Ristabilimento della coesione degli intonaci nei casi di disaggregazione o polverizzazione, mediante applicazione di prodotto consolidante ai silicati di etile o malte idrauliche ove opportuno.
- 5** - Rifacimento parte di intonaco mancante o rimosso, in malta di calce idraulica o biocalce certificata NHL previa picchettatura delle sole eventuali parti in cemento residui.
- 6** - Stesura di due mani di tinta a calce a pennello.
- 7** - Protezione superficiale con prodotto polisilossano o scialbo pigmentato o idrossido di calcio applicata a pennello.

Particolari di dettaglio



MANUTENZIONE STRAORDINARIA
PALAZZO MEZZABARBA (Cod. int. 159)

PROGETTO ESECUTIVO

Data	Luglio 2020
Responsabile del procedimento	Arch. Mara Latini
Il Dirigente del Settore LLPP.	Arch. Mara Latini

Titolo	RIPRESE FOTOGRAFICHE DI DETTAGLIO RILIEVO GEOMETRICO E MATERICO ANALISI DEL DEGRADO DESCRIZIONE INTERVENTO DI RISANAMENTO
	Facciata Principale: Intonaci 1° e 2° ordine

Elaborato	A - 09
Progettista	arch. Vito Pasi
Collaboratori	arch. Teresio Fasani arch. Angelo Di Meo