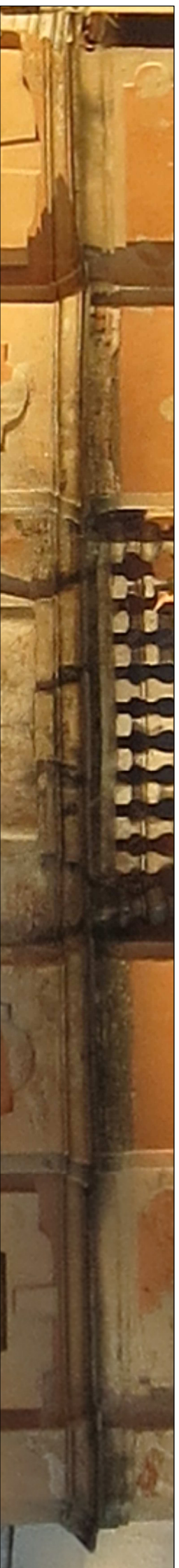
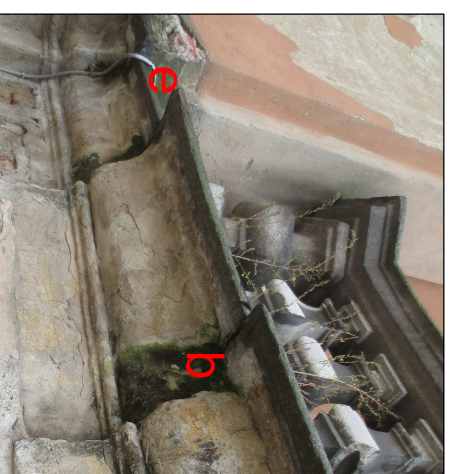


Cornicione di secondo ordine in beola

Foto d'insieme



Particolari di dettaglio



Analisi del degrado

- a** - alterazione di natura biologica della superficie delle lastre dovuta al deposito di particolato atmosferico e al dilavamento della pioggia.
- b** - alterazione cromatica con formazione di macchie e depositi di muschi e licheni.
- c** - Distacchi accentuati tra una lastra e l'altra, con presenza di lacune.
- d** - Distacco dell'intonaco soprastante causato dall'azione continua di agenti atmosferici (pioggia battente, ristagno di neve e ghiaccio).
- e** - Presenza di cavo elettrico in vista.

Intervento di risanamento

- 1** - Pulitura chimico-fisica delle pietre naturali, mediante uso di spazzole e spugne e mediante impiego di idropulitrice ad acqua calda.
  - 2** - Stuccatura in negativo dei giunti sconnessi e integrazione delle parti mancanti con malta di calce e polvere di marmo.
  - 3** - Protezione finale eseguita con opportune cere, resine o silicato di metile.
  - 4** - Scossalina in piombo.
  - 5** - Spostamento cavo elettrico sul retro dell'edificio.
- Nota: La voce -d- distacco di intonaco, è trattata nella scheda A - 09

MANUTENZIONE STRAORDINARIA  
PALAZZO MEZZABARBA (Cod. int. 159)

**PROGETTO ESECUTIVO**

Data	Luglio 2020
Responsabile del procedimento	Arch. Mara Latini
Il Dirigente del Settore LLPP.	Arch. Mara Latini

Titolo	<b>RIPRESE FOTOGRAFICHE DI DETTAGLIO RILIEVO GEOMETRICO E MATERICO ANALISI DEL DEGRADO DESCRIZIONE INTERVENTO DI RISANAMENTO</b>
	Facciata Principale : Cornicione 2° ordine

Elaborato	<b>A - 08</b>
Progettista	arch. Vito Pasi
Collaboratori	arch. Teresio Fasani arch. Angelo Di Meo