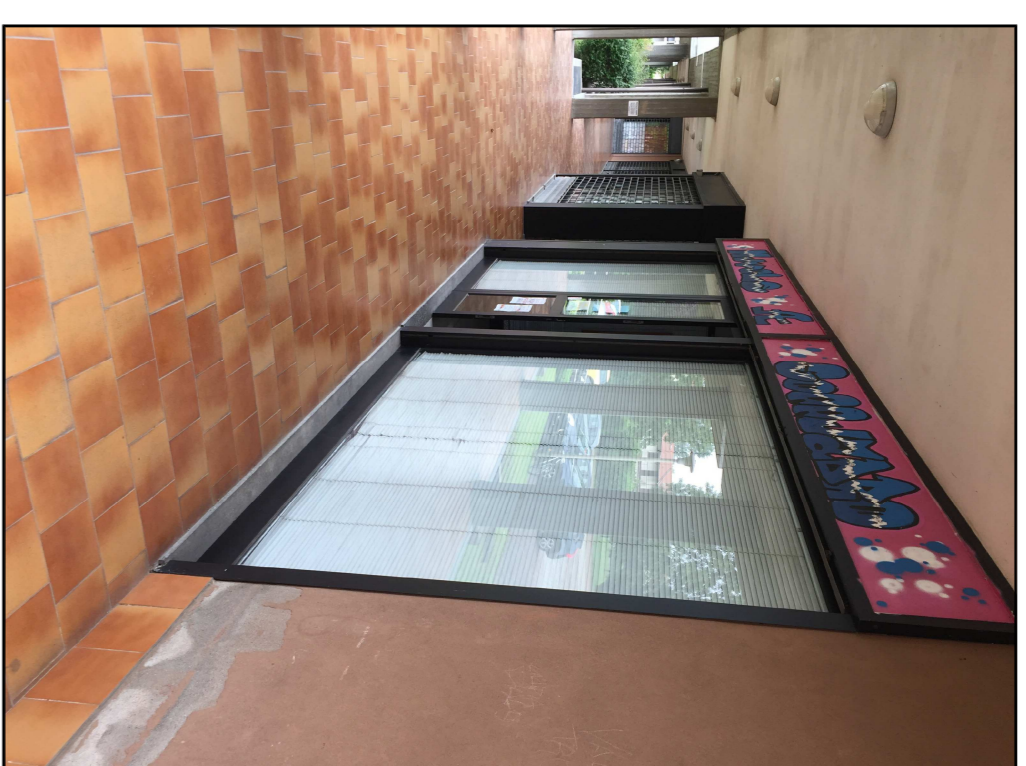
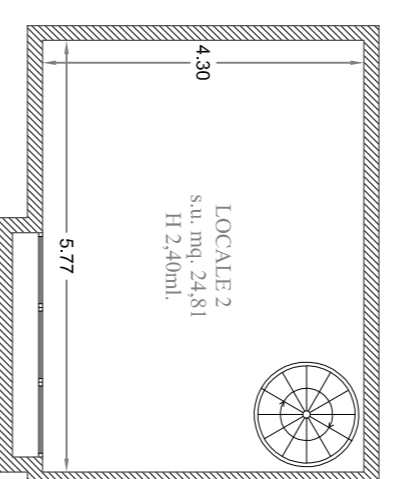


PIANTA PIANO INTERRATO scala 1:100



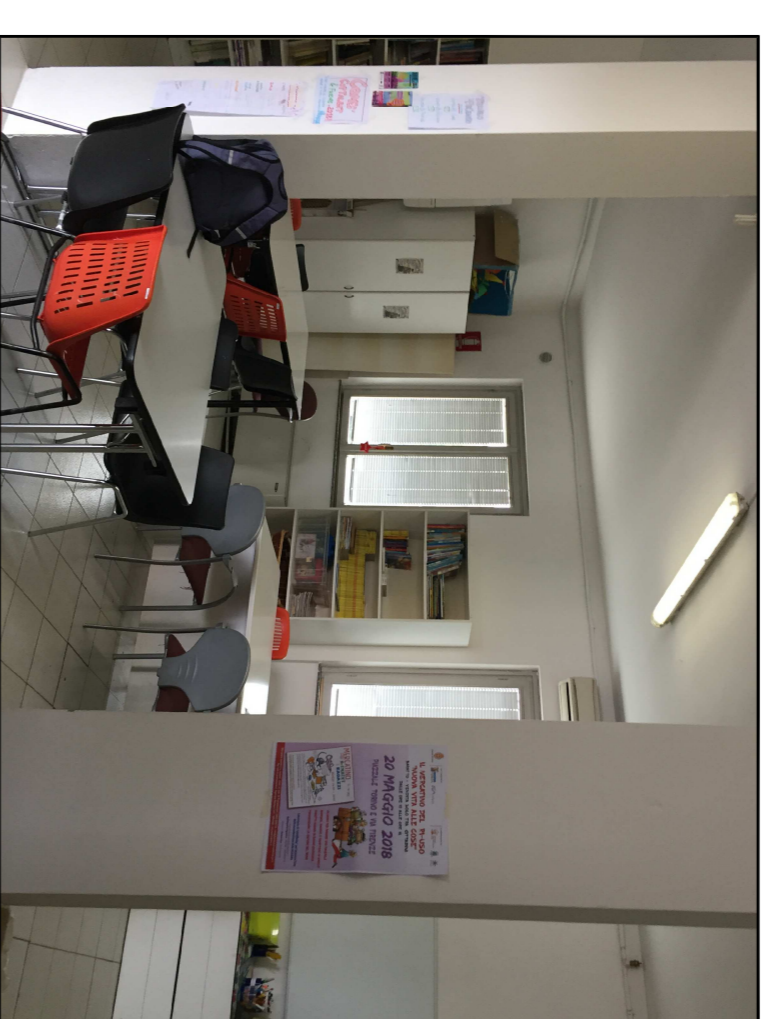
3- ESTERNO INGRESSO



4- INTERNO CALDAIA



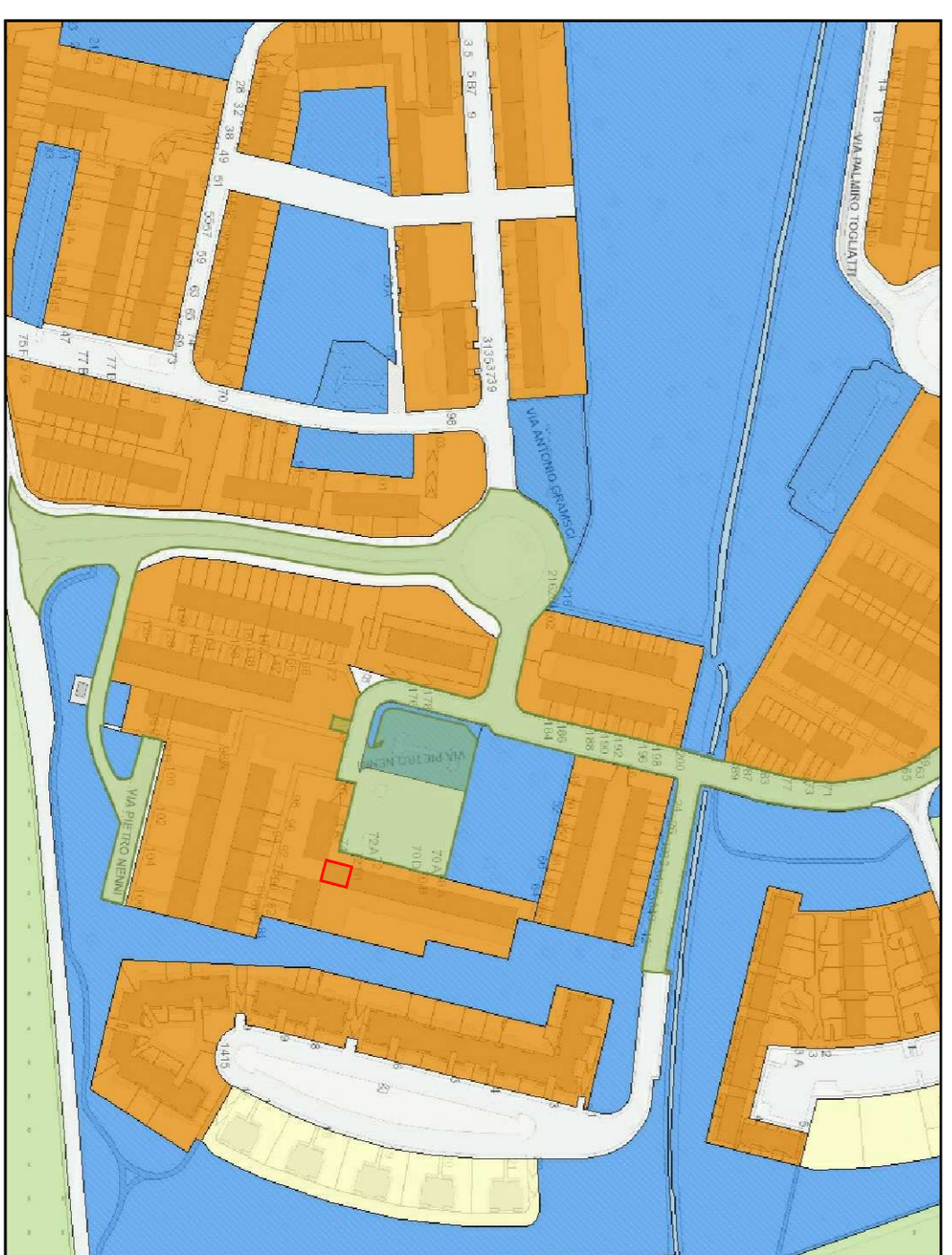
1- ESTERNO CENTRO SOCIALE



2- INTERNO CENTRO SOCIALE



ESTRATTO PLAN. SIT CON LOCALIZZAZIONE INTERVENTO



ESTRATTO PGT



AEROFOTO

PORZIONE DI FABBRICATO OGGETTO DI INTERVENTO

LEGENDA

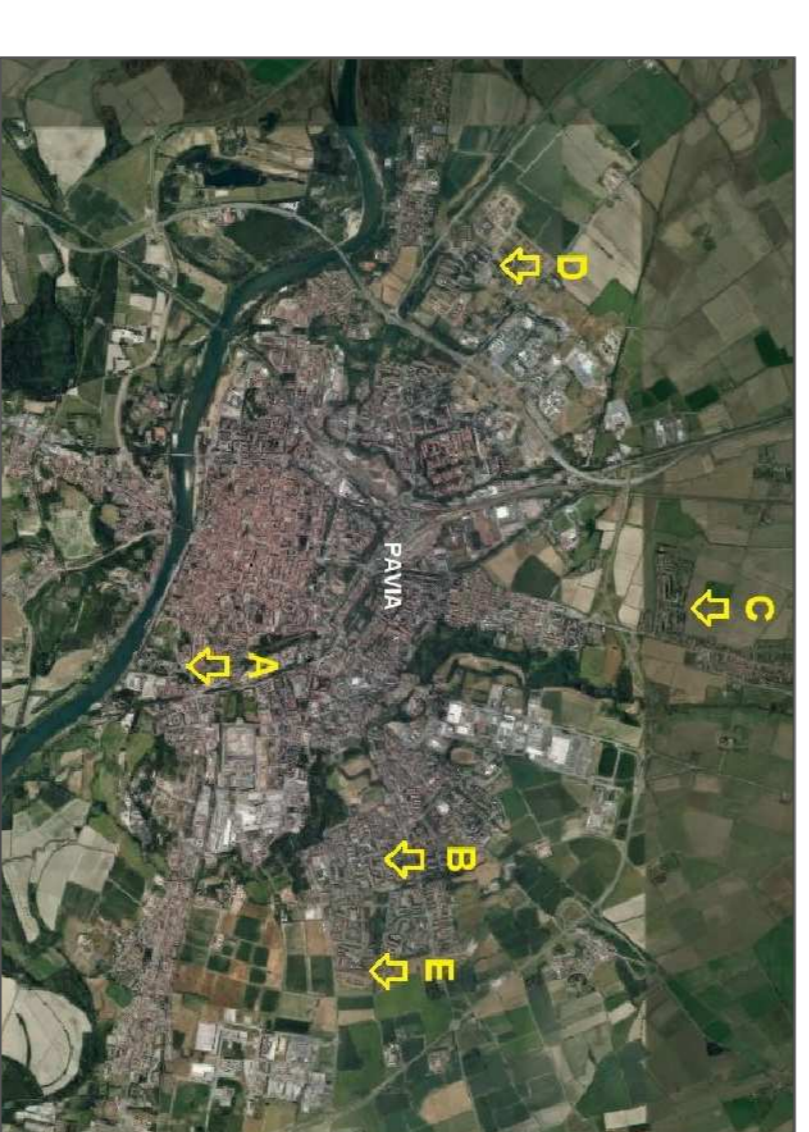
PORZIONE DI FABBRICATO OGGETTO DI INTERVENTO

LEGENDA

PORZIONE DI FABBRICATO OGGETTO DI INTERVENTO

LEGENDA

COMUNE DI PAVIA
Provincia di Pavia



"PERIFERIE"
POTENZIAMENTO DEI SERVIZI SOCIALI DI PROSSIMITA'
INTERVENTI SUI SERVIZI PERIFERICI DEL BILANCIO PARTECIPATO
(cod. int. POP 147)

TAVOLA UNICA
Via Berto Nanni 72 - C.S. NUVOLE A SOGGIABRO DOPOSCUOLA IST

TAV. N. **E01**

Nome file:
Tavola_Prog_Esecutivo.dwg

Scala: 1:100

Aggiornamento:
01 04/12/2018

GRUPPO DI PROGETTAZIONE:
PROGETTAZIONE ARCHITETTONICA: geom. Samuele Rolo

PROGETTAZIONE STRUTTURALE:
PROGETTAZIONE IMPIANTISTICA:
PROGETTAZIONE OPERE A VERDE:
IL RESPONSABILE DEL PROCEDIMENTO
(arch. Luigi Abelli)

UFFICIO TECNICO
Servizio Lavori Pubblici
Servizio Manutenzione
Via Scoppoli, 1 - 27100 Pavia
Tel. 0382-399309
mail: uffabbricati@comune.pv.it
www.comune.pv.it

COD. INT. **POP 147**