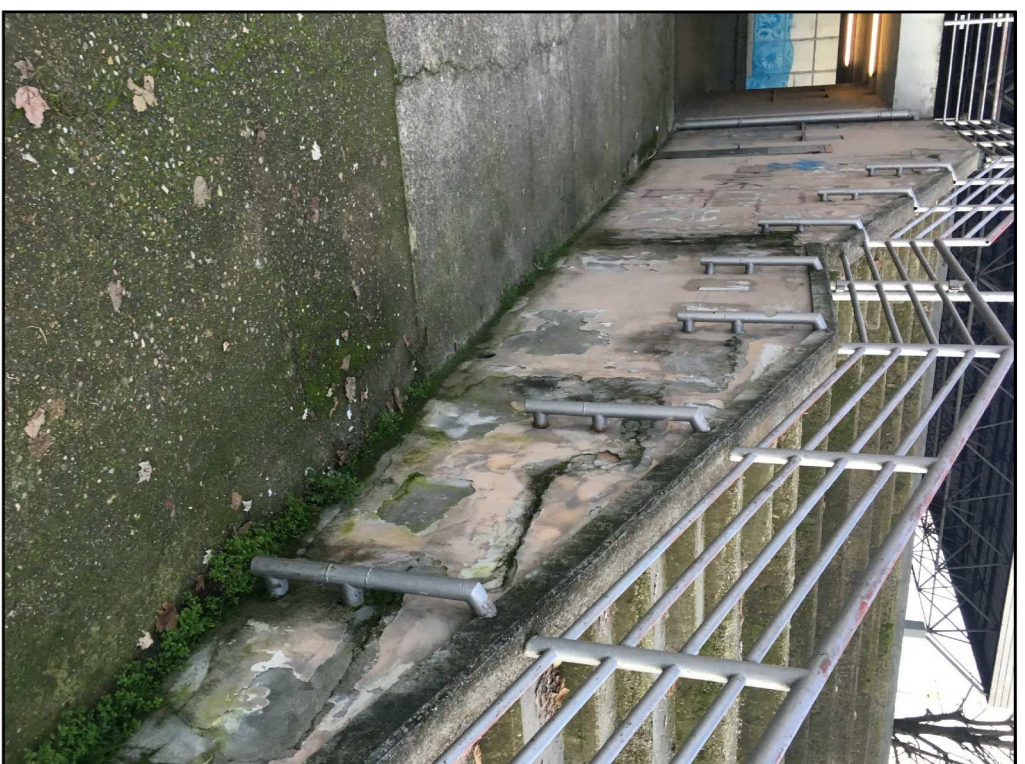
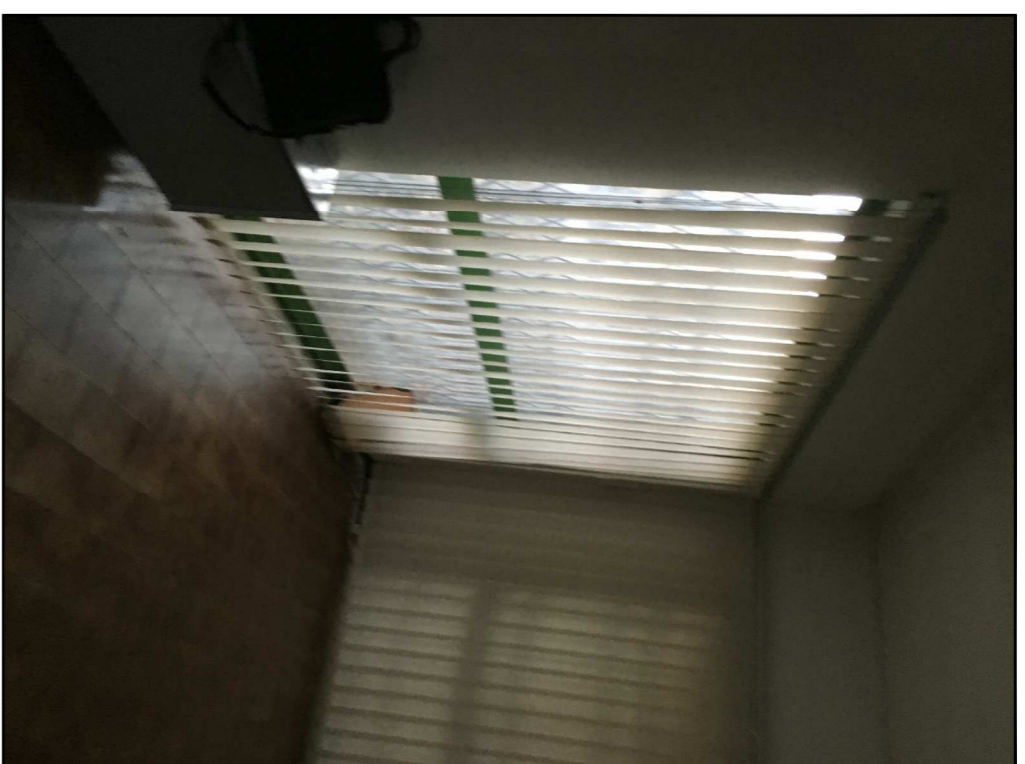


2- ESTERNO - SCALA



3- ESTERNO - SCALA



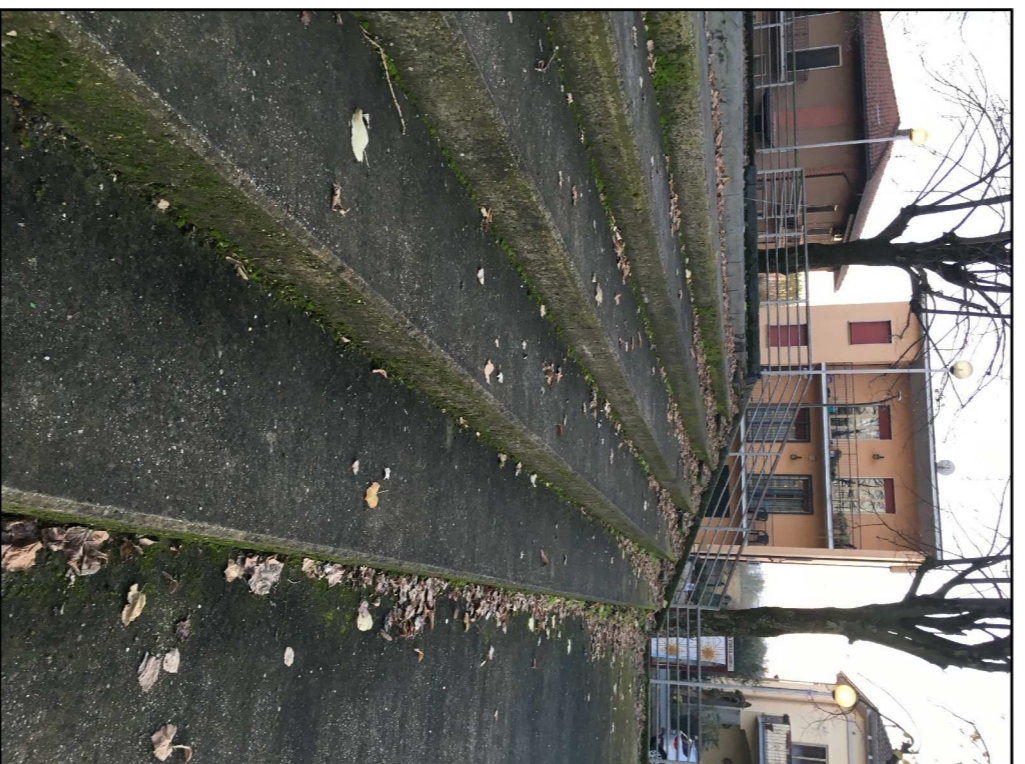
5- INTERNO - EX PARKINSONIANI



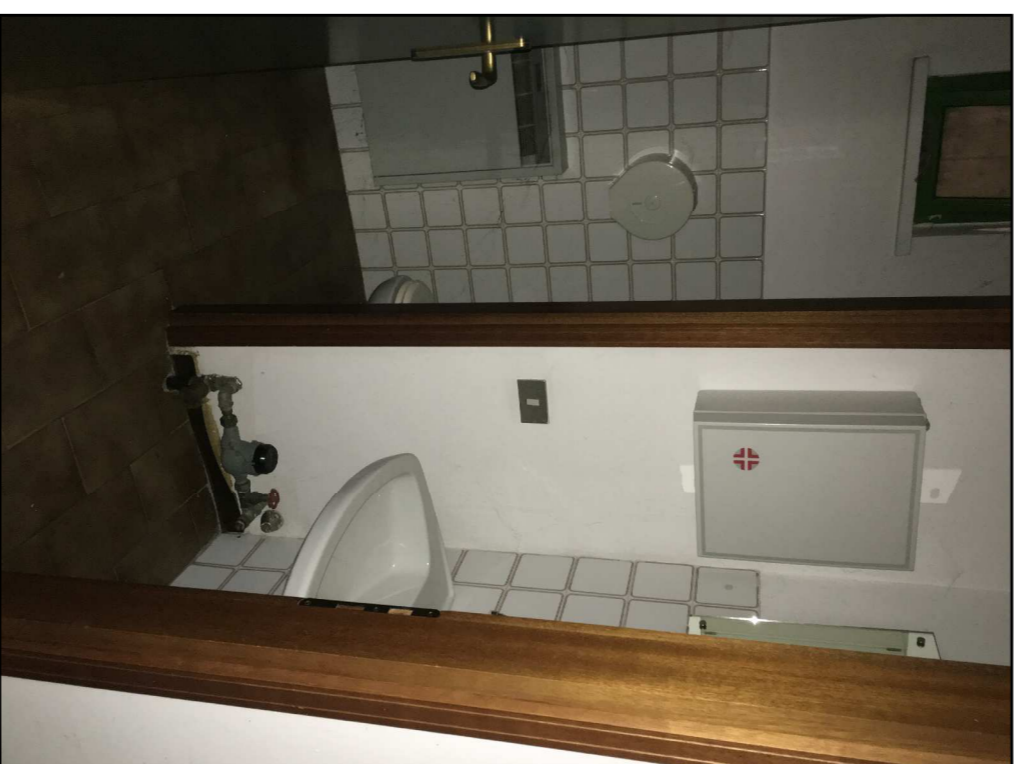
7- INTERNO - EX PARKINSONIANI



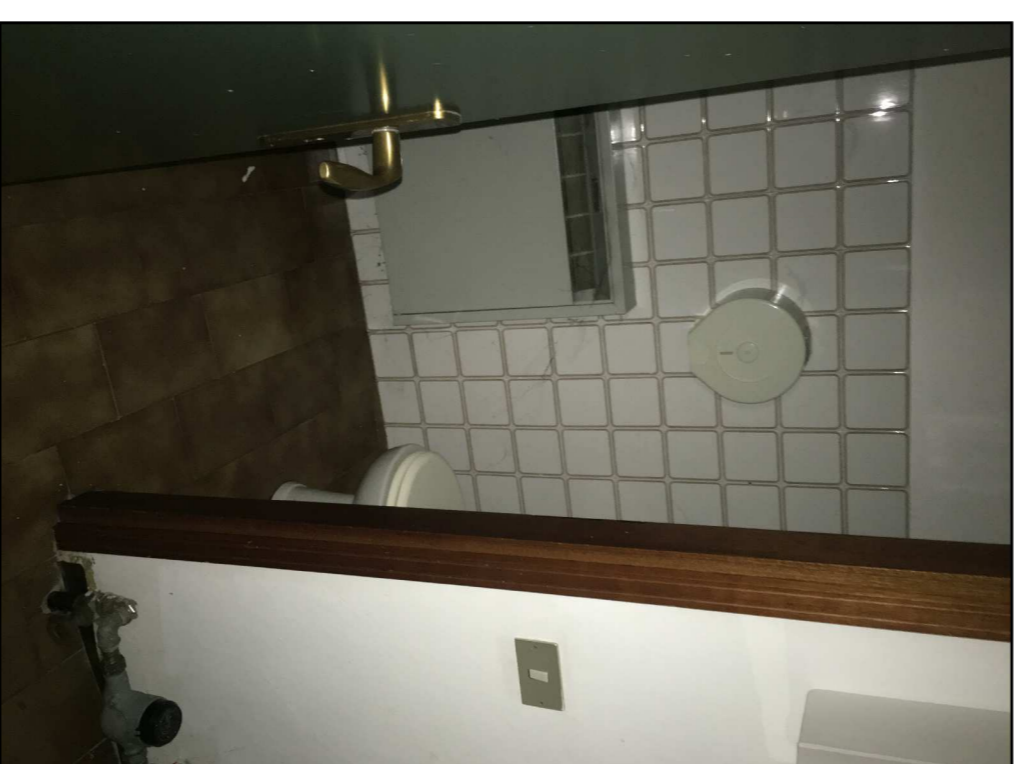
1- ESTERNO - SCALA



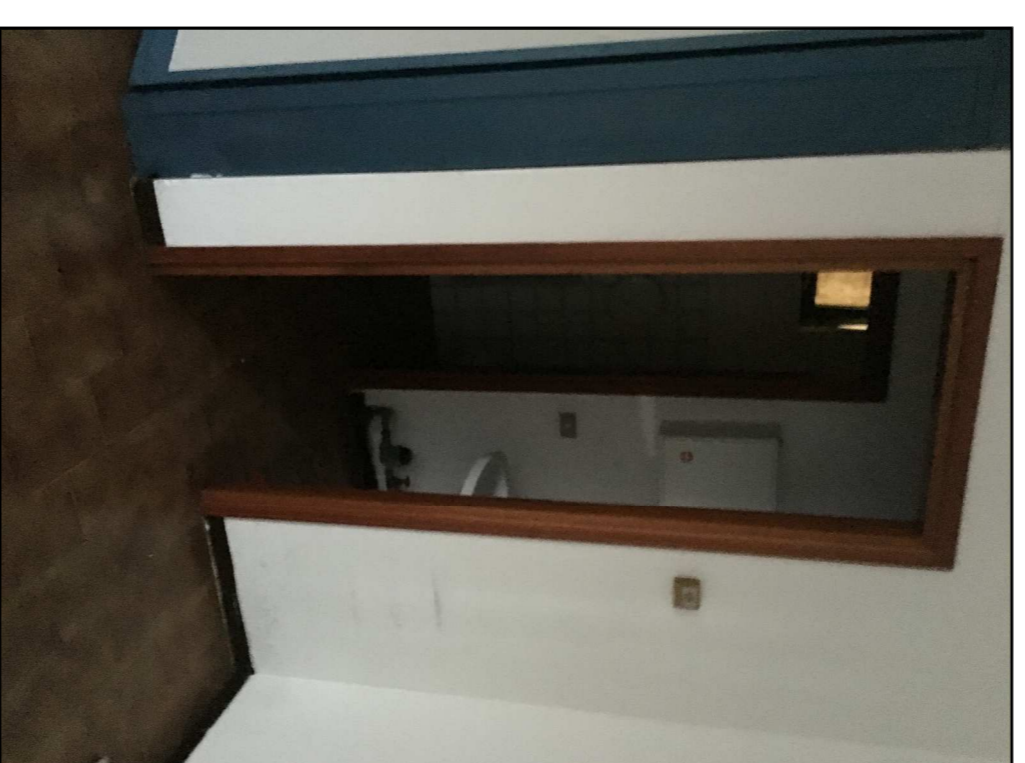
4- ESTERNO - SCALA



6- INTERNO - EX PARKINSONIANI



8- INTERNO - EX PARKINSONIANI



9- INTERNO - EX PARKINSONIANI

ESTRATTO PLANIMETRIA SIT CON LOCALIZZAZIONE INTERVENTO



LEGENDA

PORZIONE DI FABBRICATO OGGETTO DI INTERVENTO

ESTRATTO PGT



LEGENDA

PORZIONE DI FABBRICATO OGGETTO DI INTERVENTO

AEROFOTO

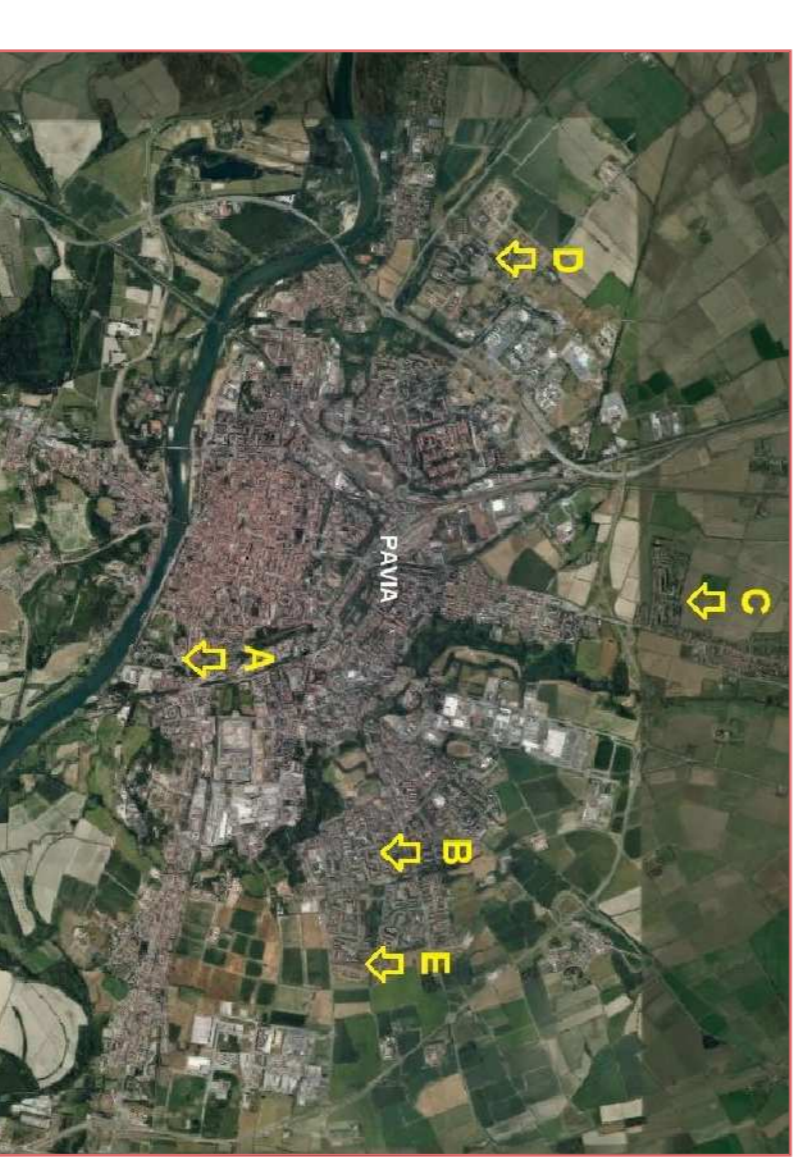


LEGENDA

PORZIONE DI FABBRICATO OGGETTO DI INTERVENTO



COMUNE DI PAVIA
Provincia di Pavia



"PERIFERIE"
POTENZIAMENTO DEI SERVIZI SOCIALI DI PROSSIMITA'
INTERVENTI SUI SERVIZI PERIFERICI DEL BILANCIO PARTECIPATO
(cod. int. POP 147)

INOQUADRAMENTO E RILIEVO FOTOGRAFICO
Piazza Salvo D'acquisto 14 - Ex Parkinsoniani

TAV. N. **C01**

Nome file:
Tabole_Prog_Esecutivo.dwg

Scala:
FUORI SCALA

Aggiornamento:
01 04/12/2018

GRUPPO DI PROGETTAZIONE:
PROGETTAZIONE ARCHITETTONICA:

geom. Samuele Rolo

PROGETTAZIONE STRUTTURALE:

PROGETTAZIONE IMPIANTISTICA:

PROGETTAZIONE OPERE A VERDE:

IL RESPONSABILE DEL PROCEDIMENTO
(arch. Luigi Abelli)

IL DIRIGENTE DI SETTORE
(arch. Mauro Merico)

UFFICIO TECNICO
Settore Lavori Pubblici
Servizio Manutenzione
via Scopoli, 1 - 27100 Pavia
Tel. 0382-399309
mail: utfabbricati@comune.pv.it
www.comune.pv.it

COD. INT. **POP 147**