

LEGENDA	
	Levello in ceramica con miscelatore Attacco acqua FREDDA e attacco acqua CALDA Diametro tubazione d'attacco all'apparecchio DN16
	Bidet in ceramica Attacco acqua FREDDA e attacco acqua CALDA Diametro tubazione d'attacco all'apparecchio DN16
	Piatto Doccia in ceramica con miscelatore Attacco acqua FREDDA e attacco acqua CALDA Diametro tubazione d'attacco all'apparecchio DN16
	Vaso a cassetto in ceramica Attacco acqua FREDDA Diametro tubazione d'attacco all'apparecchio DN16

NOTA  
Consultare unitamente al presente elaborato, la relazione tecnica di progetto degli impianti meccanici o corrodo.

TUBAZIONI IN PEX-AL-PEX	
Denominazioni: tubazioni	nominali
in pollici	DE14
---	DE16
1/2"	DE18
---	DE20
---	DE25
3/4"	DE32
1"	DE40
1 1/4"	DE50
1 1/2"	DE63
2"	

Le tubazioni dovranno essere isolate con gli spessori di isolamento previsti dall'allegato B del D.P.R. 412/93 tabella 1

LEGENDA				
	U.F. - unità di carico acqua CALDA U.C. - unità di carico acqua FREDDA Diametro tubazione d'attacco all'apparecchio	U.F.	U.C.	Q (l/s)
	Lavabo	0,75	0,75	0,1
	Doccia con piatto	1,5	1,5	0,15
	Vaso a cassetto	3,0	--	0,1
	Bidet	0,75	0,75	0,1
	Levello da cucina	2,00	2,00	0,2

Tubazione acqua fredda sanitaria in PEX-AL-PEX  
Tubazione acqua calda sanitaria in PEX-AL-PEX  
Tubazione acqua fredda sanitaria in polipropilene

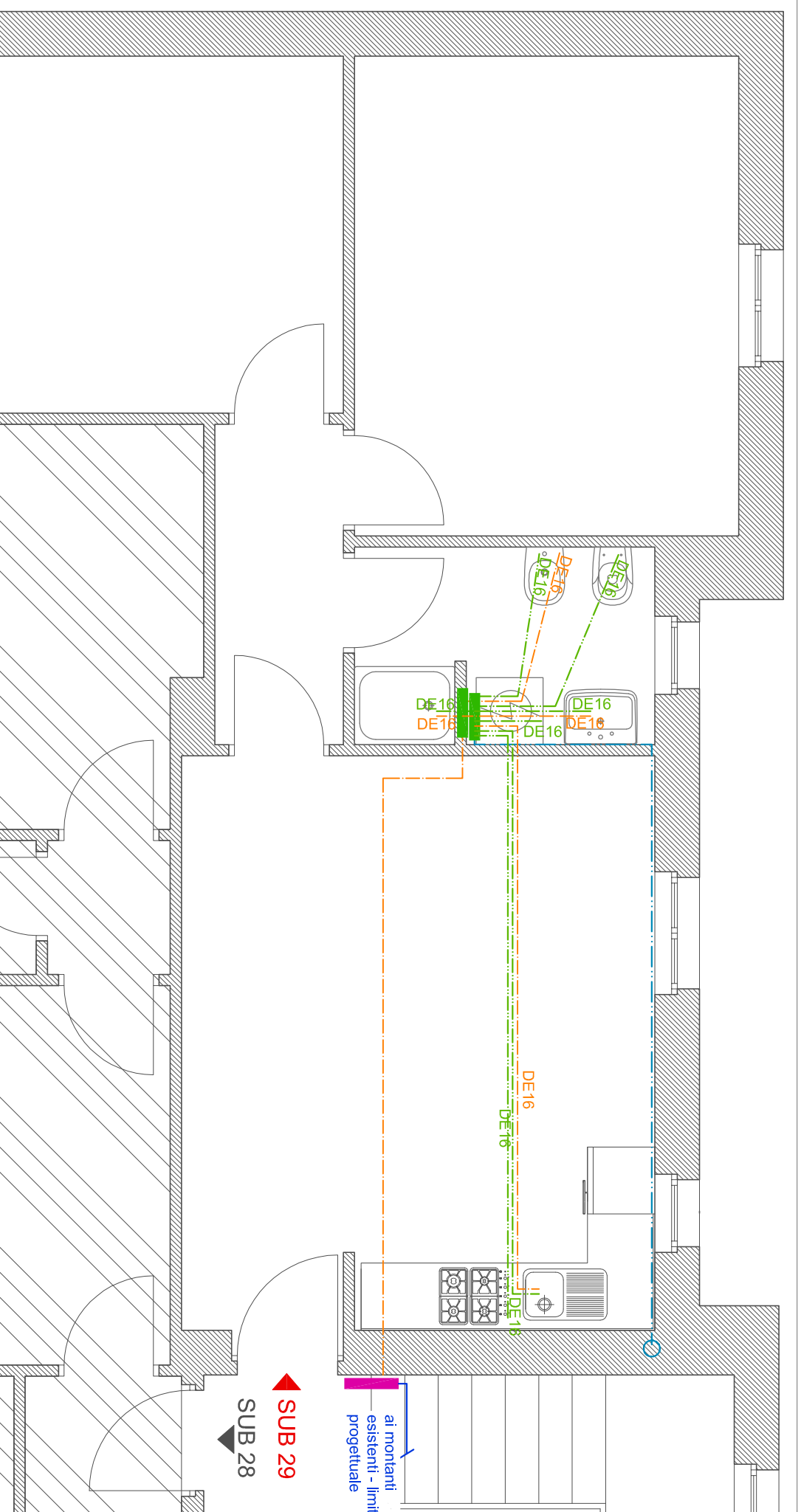


Tabella 1

ISOLAMENTO DELLE RETI DI DISTRIBUZIONE DEL CALORE NEGLI IMPIANTI TERMICI - ALLEGATO B DEL D.P.R. 412/93

CONDUTTIVITA' TERMICA UTILE ISOLANTE (W/mK)	DIAMETRO ESTERNO DELLA TUBAZIONE (mm)				
	<20	20/39	40/59	60/79	80/99
0,030	13	19	26	33	37
0,032	14	21	29	36	40
0,034	15	23	31	39	44
0,036	17	25	34	43	47
0,038	18	28	37	46	51
0,040	20	30	40	50	55
0,042	22	32	43	54	59
0,044	24	35	46	58	63
0,046	26	38	50	62	68
0,048	28	41	54	66	72
0,050	30	44	58	71	77

APPARECCHIO SANITARIO	ATTACCO ACQUA FREDDA	ATTACCO ACQUA CALDA
Lavabo	D16 (1/2")	D16 (1/2")
Bidet	D16 (1/2")	D16 (1/2")
Doccia	D16 (1/2")	D16 (1/2")
Vaso con cassetto	D16 (1/2")	---
APPARECCHIO SANITARIO	PORTATA Q(L/s)	
AFS - ACS	AFS	ACS
	U.F. - AFS	U.C. - ACS
Lavabo	0,1	0,1
Bidet	0,1	0,1
Doccia	0,15	0,15
Vaso con cassetto	0,1	3,00

# PIANTA IMPIANTO IDRICO SANITARIO - VIA CROSIONE 16 - PIANO SECONDO - SUB 29 - SCALA 1:50

Committente: COMUNE DI PAVIA - Progetto di "RECUPERO ALLOGGI ERP INUTILIZZABILI, MEDIANTE RISANAMENTO CONSERVATIVO [POP107]"

Progettista: Ing. Andrea Nascimbene - via Pissarello, 8 Fr. Vigna del Pero 27021 Bereguardo (PV) cell: 346-6357155 tel: 0382-930759 P.I.: 02171860188 C.F.: NSCNDR57M11C157N

Data: 11/07/2017

# 39f