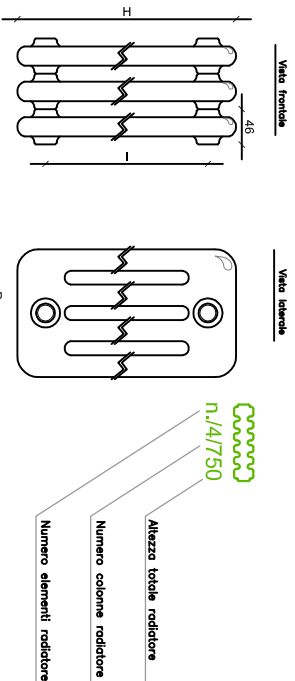


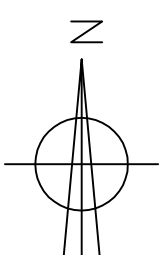
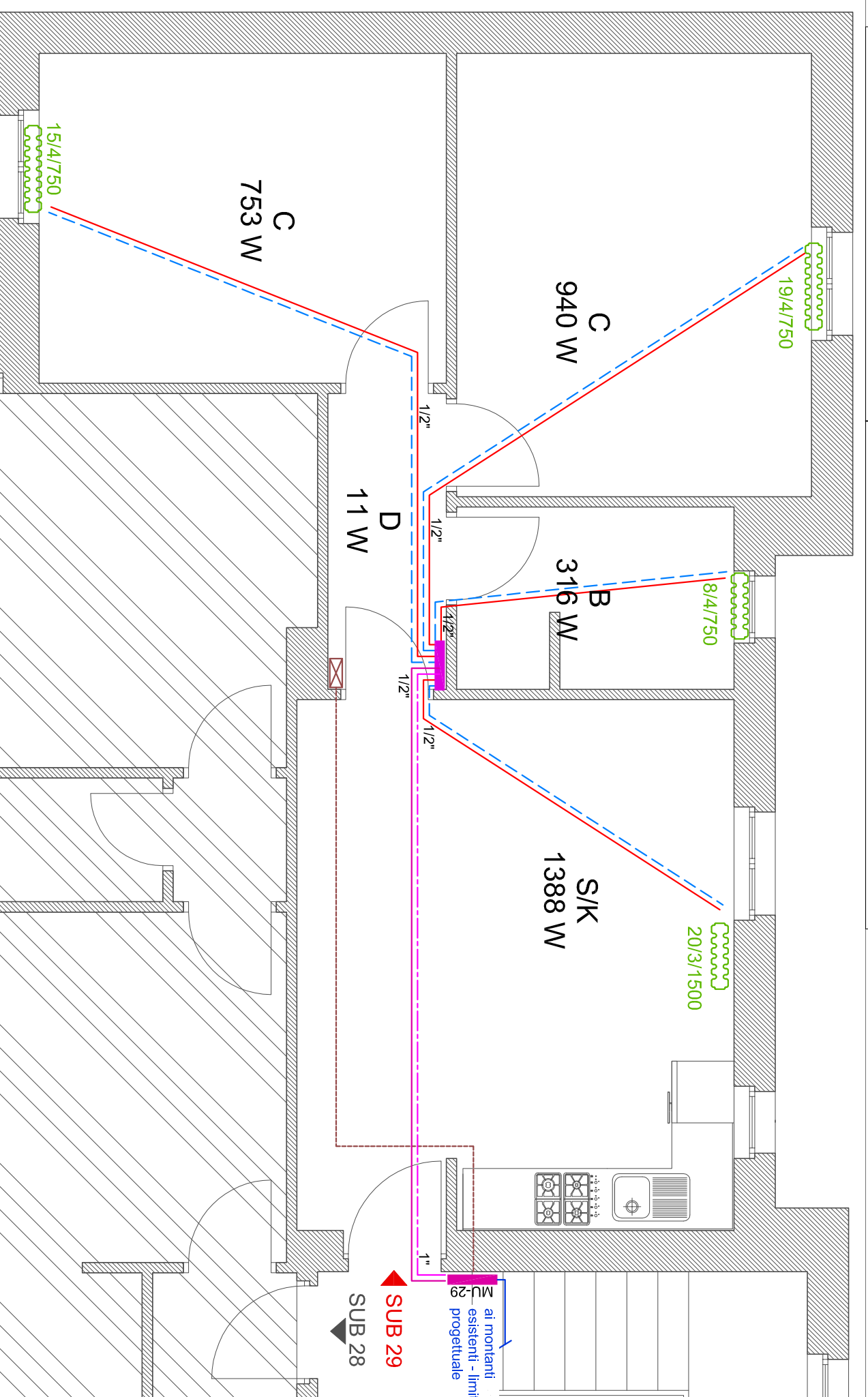
Radiatori da installare all'interno dei locali
 tipo BIASI - TLASER 4/750 o 3/1500
 Radiatori in acciaio tubolari a 3 - 4 colonne

Altezza totale	H=750 mm
Interasse mezzi	l=685 mm
Profondità	P=139 mm
Volume d'acqua elementi	Vj 49,55 W
Pol. termica nominale	
Altezza totale	H=1500 mm
Interasse mezzi	l=1435 mm
Profondità	P=101 mm
Volume d'acqua elementi	Vj 1,89 lt
Pol. termica nominale	Vj 89,15 W

Il calcolo dell'emissione termica nominale del radiatore è stato eseguito in base alla norma UNI En 442.
 (1) Potenza termica nominale di ogni elemento calcolata nell'ipotesi: Tm=55°C, Tr=45°C, Δt=30°C e l'ambiente=20°C.
 Nel caso si prevedesse di installare radiatori di diverso tipo verificare l'emissione termica del radiatore.



NOTA BENE: Il dimensionamento dei corpi radianti è stato effettuato tenendo conto di un funzionamento a bassa temperatura in linea con l'attuale normativa vigente in materia.



RIASSUNTO DISPERSIONI DEI LOCALI

Opzioni di calcolo:

Metodologia di calcolo
 Coefficiente di sicurezza adottato

Vicini presenti

1,00 -

Zona 7 - via Crosione 16 - P2 - SUB29 fabbisogno di potenza dei locali

Loc	Descrizione	θi [°C]	n	Φ _{tr} [l/h]	Φ _{tr} [W]	Φ _{ve} [W]	Φ _{in} [W]	Φ _{in} [W]	Φ _{in,sc} [W]
1	S/K	20,0	4,00	923	466	0	1388	1388	1388
2	D	20,0	0,59	0	11	0	11	11	11
3	B	20,0	4,00	208	107	0	316	316	316
4	C	20,0	0,59	891	49	0	940	940	940
5	C	20,0	0,59	711	42	0	753	753	753
Totale:					2732	675	0	3407	3407

Legenda simboli

- θi Temperatura interna del locale
- n Ricambio d'aria del locale
- Φ_{tr} Potenza dispersa per trasmissione
- Φ_{ve} Potenza dispersa per ventilazione
- Φ_{in} Potenza dispersa per interruzione
- Φ_{in} Potenza totale dispersa
- Φ_{in,sc} Potenza totale moltiplicata per il coefficiente di sicurezza

LEGENDA SIMBOLI

	Tubazione mandata riscaldamento
	Tubazione ritorno riscaldamento
	Tubazione mandata Caldaia
	Tubazione ritorno Caldaia
	Tubazione carico impianto
	Collegamenti elettrici
	Collettori moduli
	Collettori idricosanitario
	Termostato di zona
	MU - num modulo utenza subalterno vedi SCHEMA MECCANICO TIPOLOGICO

NOTA

E' previsto in ogni appartamento un collettore moduli dal quale dipartono le tubazioni di andata e ritorno ad ogni singolo corpo scaldante.

E' prevista una regolazione della temperatura del tipo CLIMATICA sul generatore di calore, su due livelli di temperatura nell'arco delle 24 ore, come previsto dalla normativa vigente in materia.

Su ogni corpo scaldante sarà prevista una valvola termostatica con ghiera numerata per la regolazione delle temperatura di ogni singolo ambiente.

PIANTA IMPIANTO RISCALDAMENTO - VIA CROSIONE 16 - PIANO SECONDO - SUB 29 - SCALA 1:50

Committente: **COMUNE DI PAVIA** - Progetto di "RECUPERO ALLOGGI ERP INUTILIZZABILI, MEDIANTE RISANAMENTO CONSERVATIVO [POP107]"

Progettista: **Ing. Andrea Nascimbene** - via Pissarello, 8 Fr. Vigna del Pero 27021 Bereguardo (PV) cell: 346-6357155 tel: 0382-930759 P.l.: 02171860188 C.F.: NSCNDR57M11C157N

Data: 11/07/2017

39e