

LEGENDA	
	Lavello in ceramica con miscelatore Attacco acqua FREDDA e attacco acqua CALDA Diametro tubazione d'attacco all'apparecchio DN16
	Piatto Doccia in ceramica con miscelatore Attacco acqua FREDDA e attacco acqua CALDA Diametro tubazione d'attacco all'apparecchio DN16
	Bidet in ceramica Attacco acqua FREDDA e attacco acqua CALDA Diametro tubazione d'attacco all'apparecchio DN16
	Vaso a cassetta in ceramica Attacco acqua FREDDA Diametro tubazione d'attacco all'apparecchio DN16

TUBAZIONI IN PEX-AL-PEX	
Denominazioni:	tubazioni nominali
in pollici	DE14
---	DE16
1/2"	DE18
---	DE20
---	DE25
3/4"	DE32
1"	DE40
1 1/4"	DE50
1 1/2"	DE63
2"	

LEGENDA				
	U.C. - unità di carico acqua CALDA	U.F.	U.C.	Q (l/s)
	U.C. 1.5	U.F. - unità di carico acqua FREDDA		
	U.C. 1.5	Diametro tubazione d'attacco all'apparecchio		
	DE16			
		Lavello	0,75	0,75
		Doccia con piatto	1,5	1,5
		Vaso a cassetta	3,0	--
		Bidet	0,75	0,75
		Lavello da cucina	2,00	2,00
		Tubazione acqua fredda sanitaria in PEX-AL-PEX		0,2
		Tubazione acqua calda sanitaria in PEX-AL-PEX		
		Tubazione acqua fredda sanitaria in polipropilene		

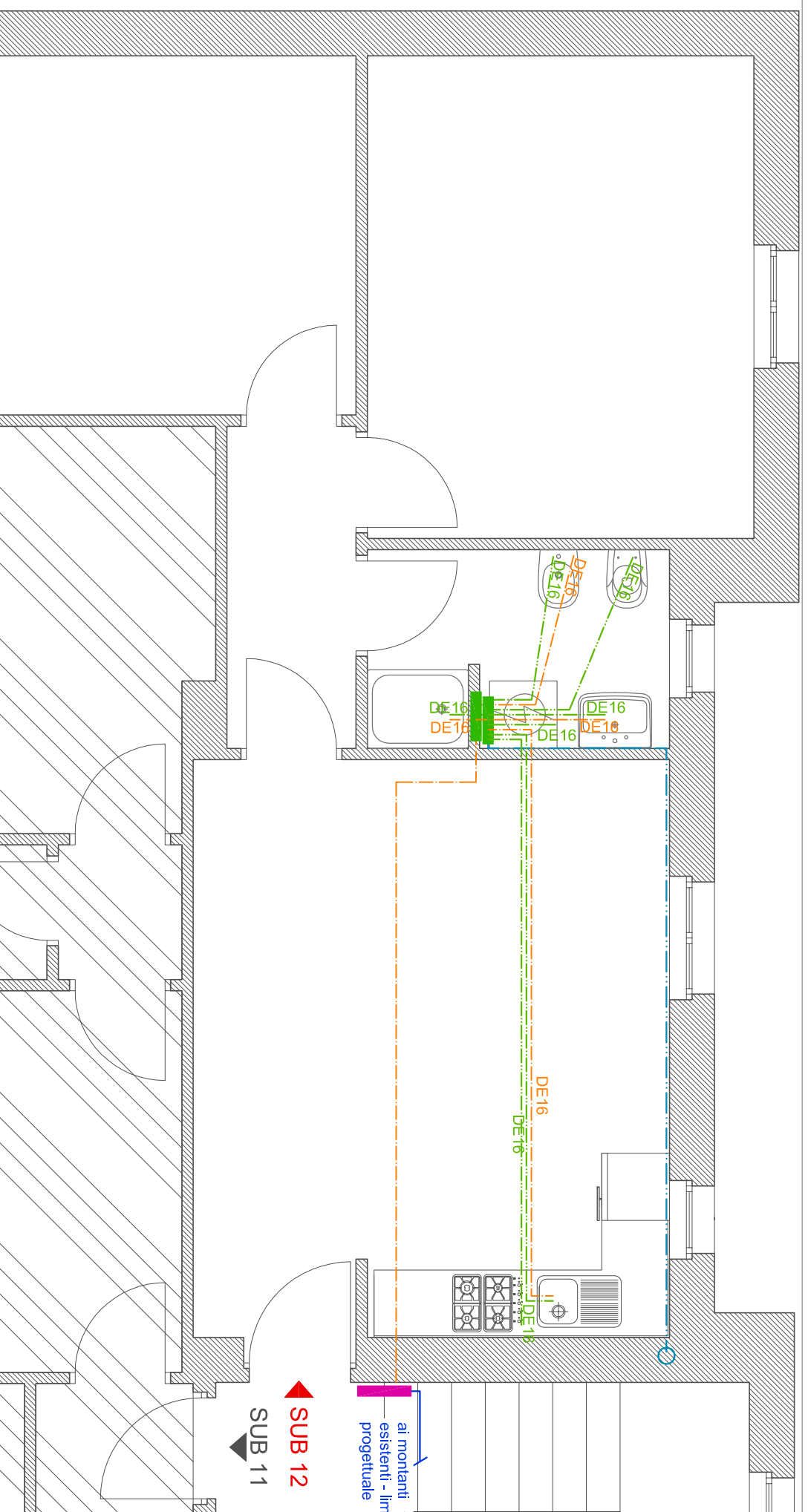


Tabella 1

ISOLAMENTO DELLE RETI DI DISTRIBUZIONE DEL CALORE NEGLI IMPIANTI TERMICI - ALLEGATO B DEL D.P.R. 412/93						
CONDUTTIVITA' TERMICA UTILE ISOLANTE (W/mK)	DIAMETRO ESTERNO DELLA TUBAZIONE (mm)					
	<20	20/39	40/59	60/79	80/99	>100
0,030	13	19	26	33	37	40
0,032	14	21	29	36	40	44
0,034	15	23	31	39	44	48
0,036	17	25	34	43	47	52
0,038	18	28	37	46	51	56
0,040	20	30	40	50	55	60
0,042	22	32	43	54	59	64
0,044	24	35	46	58	63	69
0,046	26	38	50	62	68	74
0,048	28	41	54	66	72	79
0,050	30	44	58	71	77	84

APPARECCHIO SANITARIO	ATTACCO ACQUA FREDDA	ATTACCO ACQUA CALDA
Lavello	D16 (1/2")	D16 (1/2")
Bidet	D16 (1/2")	D16 (1/2")
Doccia	D16 (1/2")	D16 (1/2")
Vaso con cassetta	D16 (1/2")	---
APPARECCHIO SANITARIO	PORTATA Q(L/s)	UNITA' DI CARICO
Lavabo	AFS	U.F. - AFS
Bidet	ACS	U.C. - ACS
Doccia	0,1	0,75
Vaso con cassetta	0,1	0,75
	0,1	0,75
	0,15	1,50
	0,15	1,50
	0,1	3,00

PIANTA IMPIANTO IDRICO-SANITARIO - VIA CROSIONE 6 - PIANO SECONDO - SUB 12 - SCALA 1:50

Commitente: COMUNE DI PAVIA - Progetto di "RECUPERO ALLOGGI ERP INUTILIZZABILI, MEDIANTE RISANAMENTO CONSERVATIVO [POP107]"

Progettista: Ing. Andrea Nascimbene - via Pissarello, 8 Fr. Vigna del Pero 27021 Bereguardo (PV) cell: 346-6357155 tel: 0382-930759 P.L.: 02171860188 C.F.: NSCNDR57M11C157N

Data: 11/07/2017

33f