



COMUNE DI PAVIA  
SETTORE LAVORI PUBBLICI  
SERVIZIO MANUTENZIONE



PROGETTO - BALCONI  
TIPOLOGIE 1 - 3 - 5 DETTAGLIO SEZ

TAV. N. **E08**

Nome file:  
Bando\_ATS\_2017.dwg

Scala:  
1/20 - 1/10

Data/agg.  
AGOSTO-2017

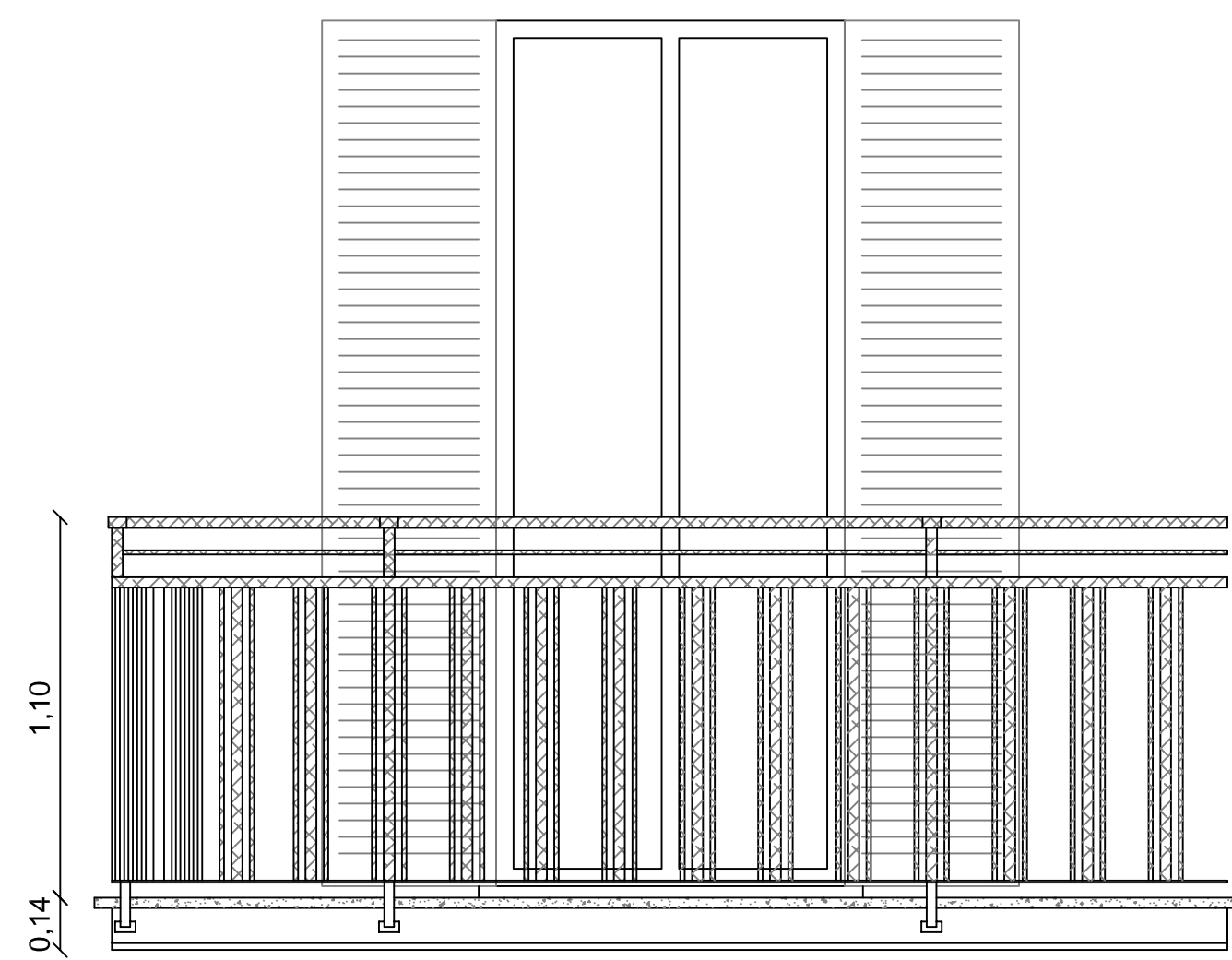
GRUPPO DI PROGETTAZIONE:  
PROGETTAZIONE ARCHITETTONICA:  
Ing. Luigi Abelli  
Arch. Luigi Ferrari  
Geom. Davide Doria  
geom. Stefano Maganuco

UFFICIO TECNICO  
Settore Lavori Pubblici  
Servizio Manutenzione  
via Scopoli, 1 - 27100 Pavia  
Tel. 0382-399433  
Tel. 0382-399253  
Tel. 0382-399369  
www.comune.pv.it

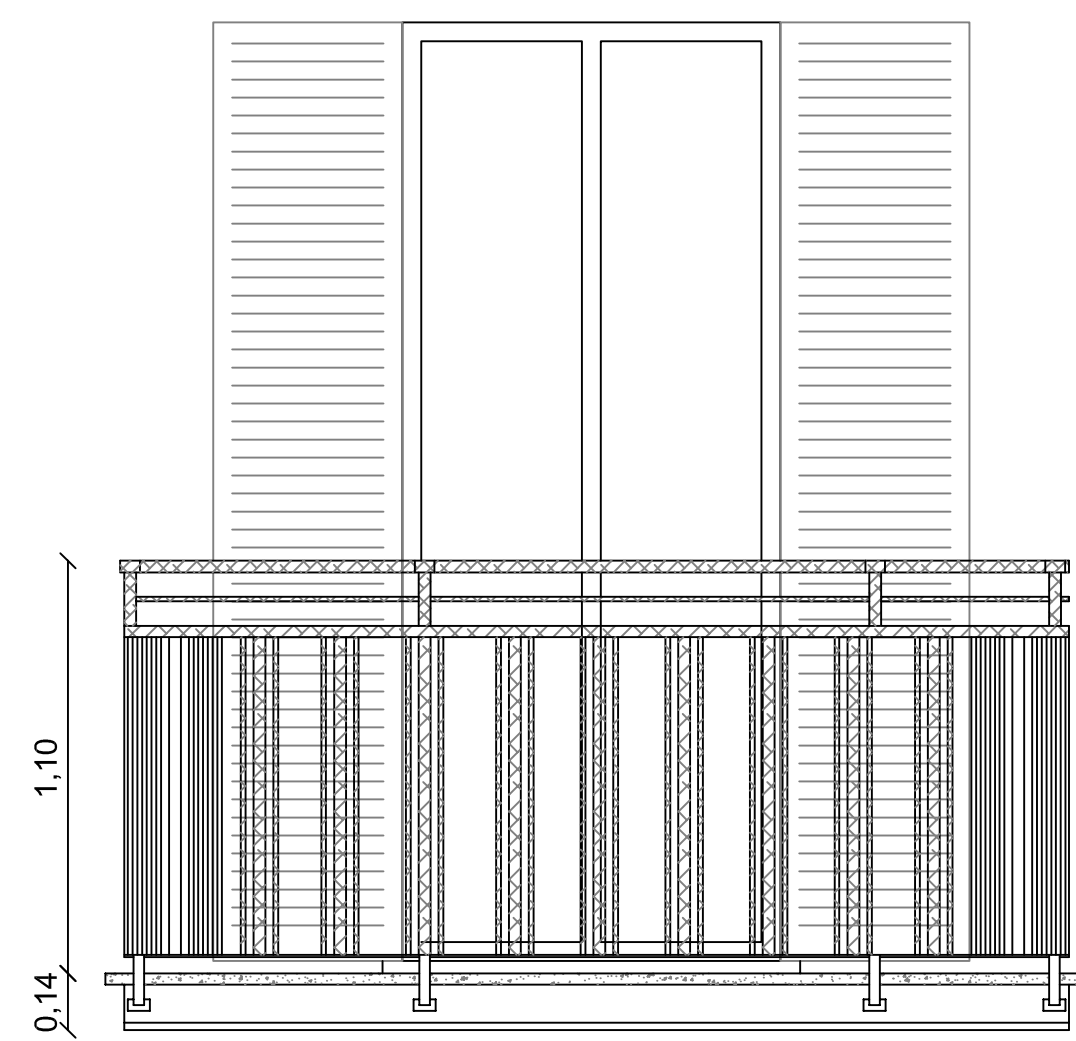
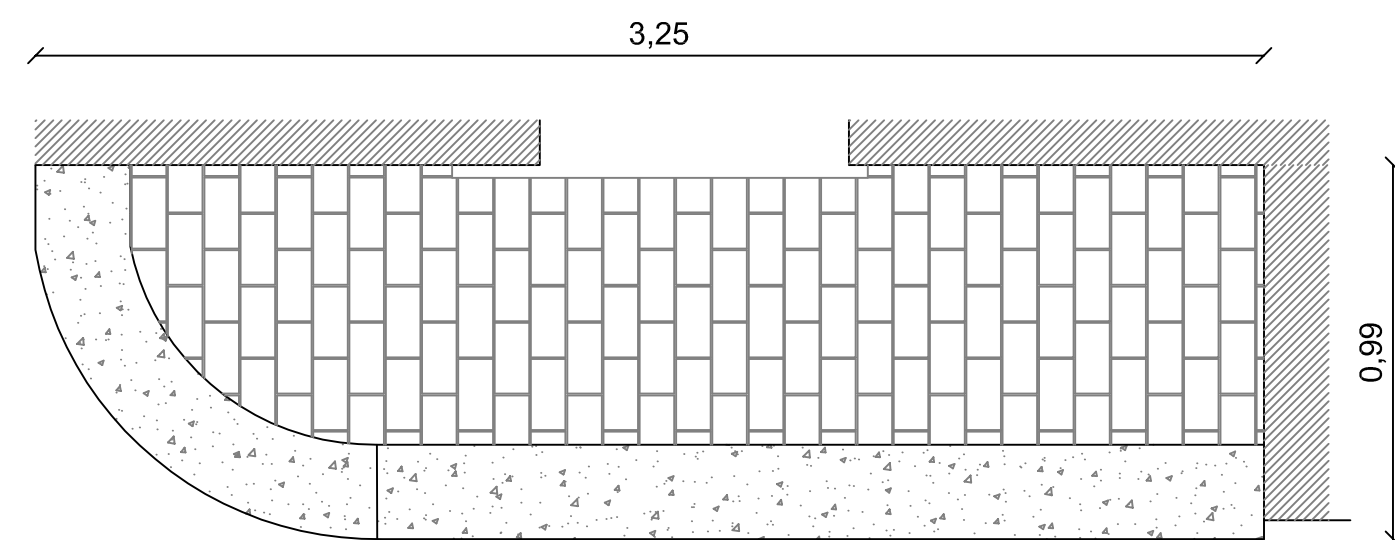
IL RESPONSABILE DEL PROCEDIMENTO  
(Ing. Luigi Abelli)

IL DIRIGENTE DI SETTORE  
(Arch. Mauro Mericco)

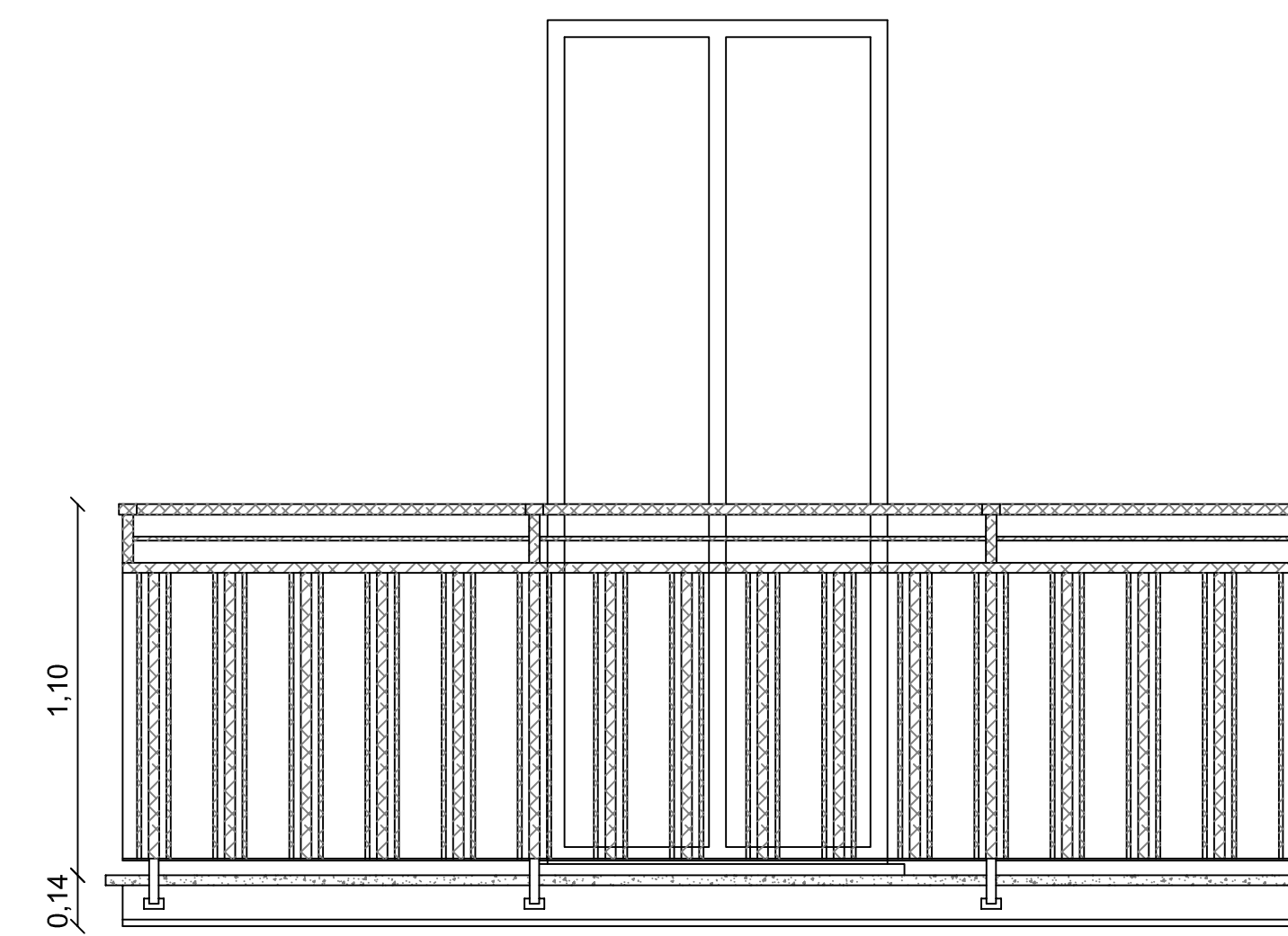
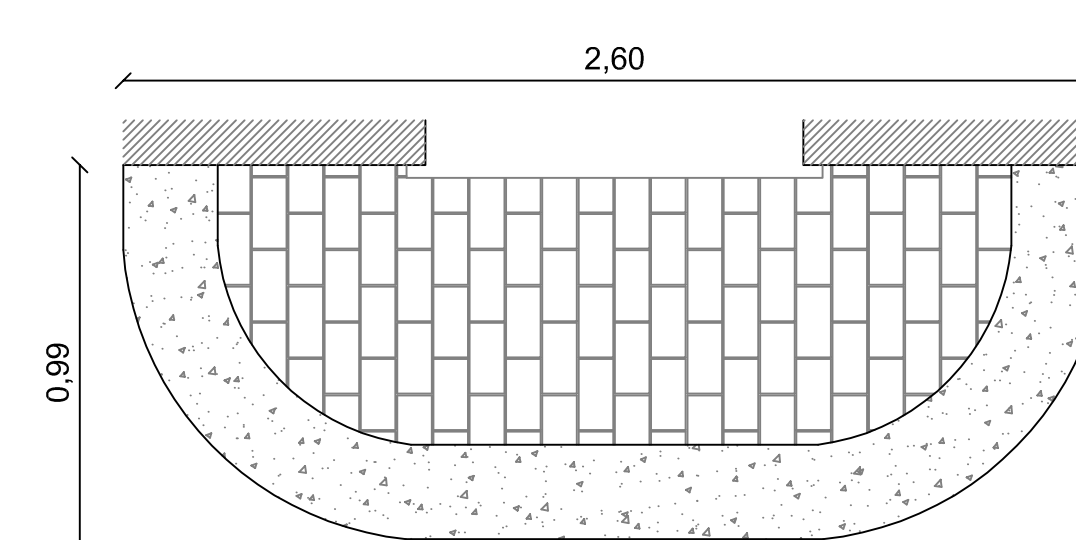
COD. INT.  
POP-073



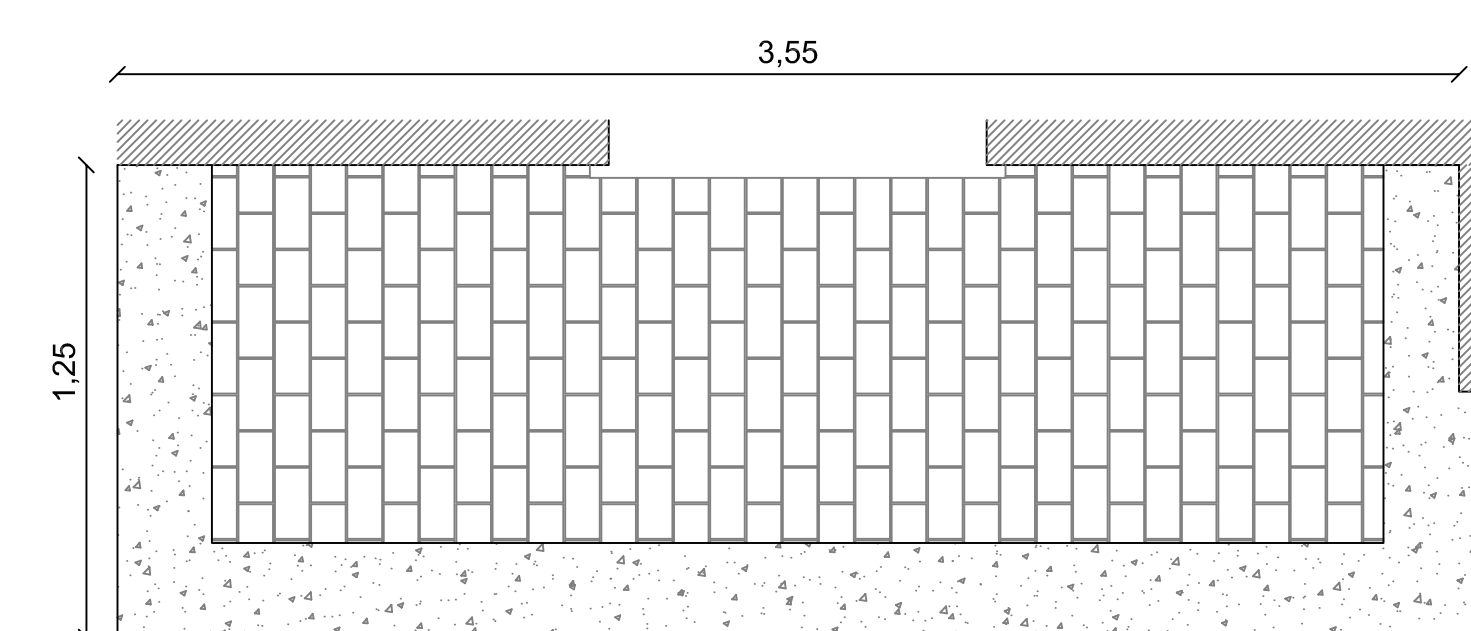
Balcone Tipo 1



Balcone Tipo 3

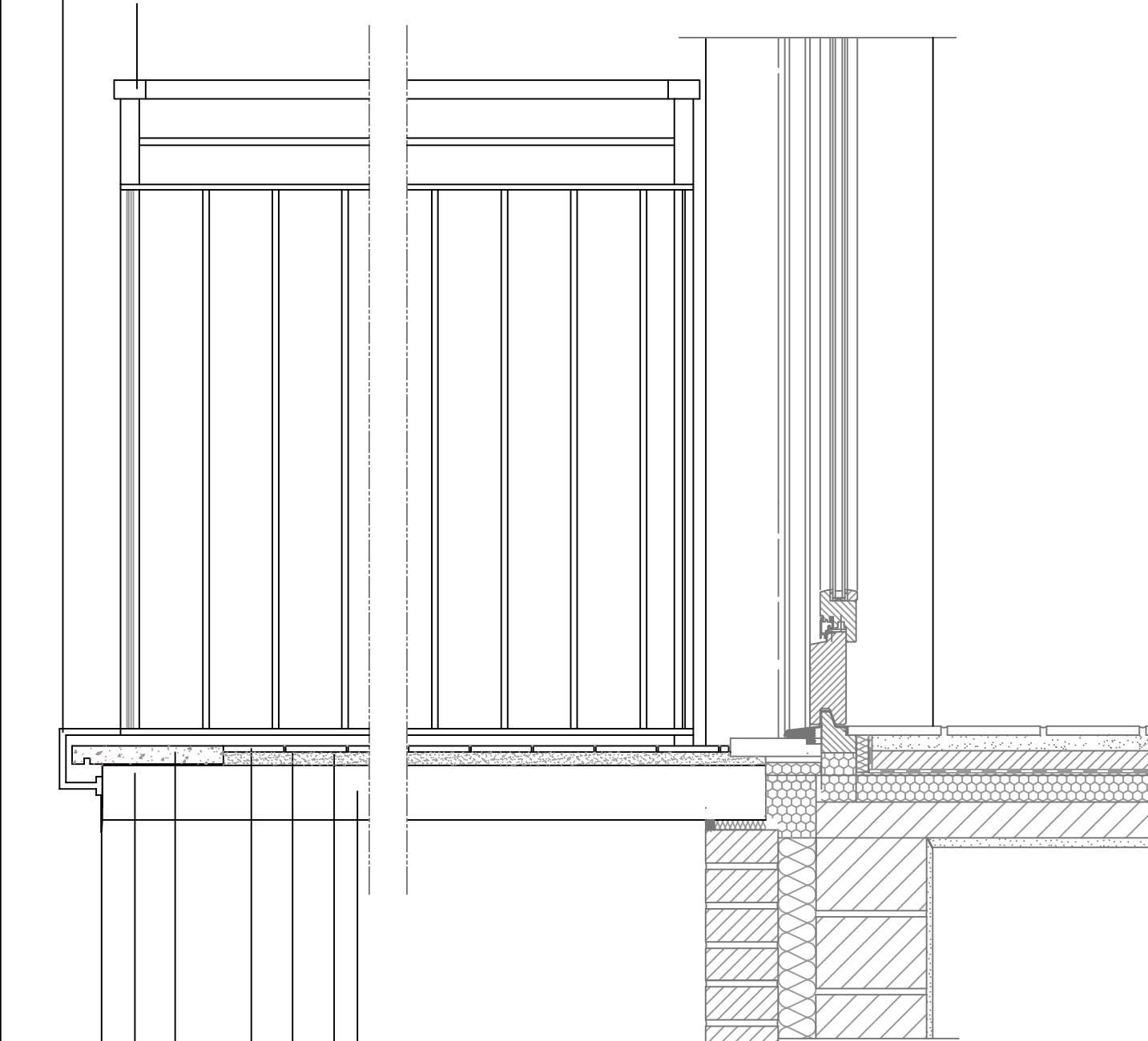


Balcone Tipo 5



REALIZZAZIONE DI STAFFA DI ANCORAGGIO IN FERRO PER SOSTEGNO PARAPETTO

RIALZO RINGHIERA ESISTENTE IN FERRO ZINCATO A DISEGNO SEMPLICE DI 15 cm



Ripristino soletta in c.a. esistente previa passivazione dei ferri d'armatura e ricostruzione del copriferro con materiali specifici

Massetto pendenza 2% tipo "Topcem pronto" o equivalente

Malta impermeabilizzante

Nuova pavimentazione in monocottura

Posa di nuova copertina in setizzo

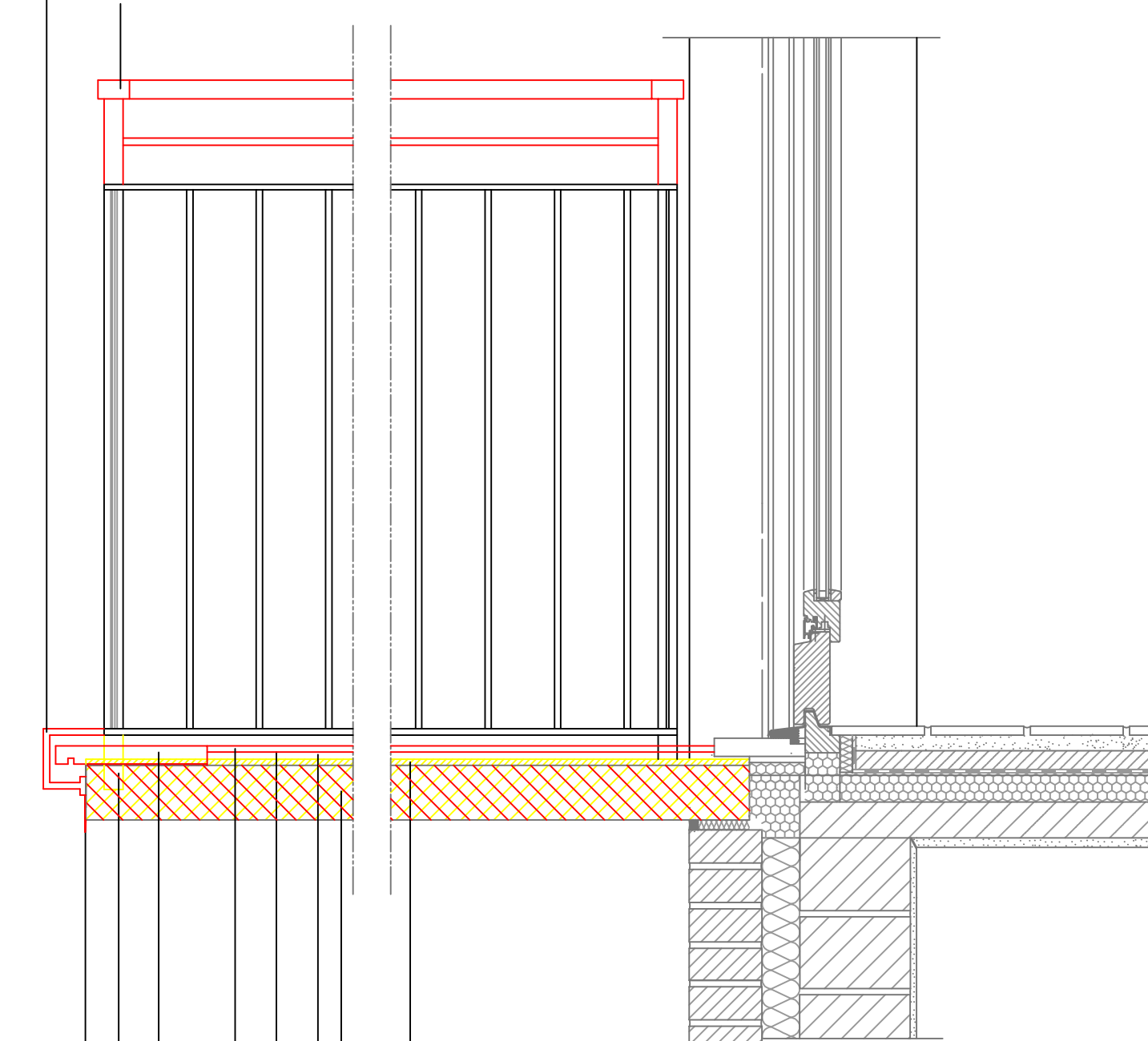
Rimozione appoggi parapetto esistenti

Posa nuovi gocciolatoi

SEZIONE TIPO  
STATO DI PROGETTO  
SCALA 1:10

REALIZZAZIONE DI STAFFA DI ANCORAGGIO IN FERRO PER SOSTEGNO PARAPETTO

RIALZO RINGHIERA ESISTENTE IN FERRO ZINCATO A DISEGNO SEMPLICE DI 15 cm



Ripristino soletta in c.a. esistente previa passivazione dei ferri d'armatura e ricostruzione del copriferro con materiali specifici

Massetto pendenza 2% tipo "Topcem pronto" o equivalente

Malta impermeabilizzante

Nuova pavimentazione in monocottura

Posa di nuova copertina in setizzo

Rimozione appoggi parapetto esistenti

Posa nuovi gocciolatoi

SEZIONE TIPO  
CONFRONTO  
SCALA 1:10