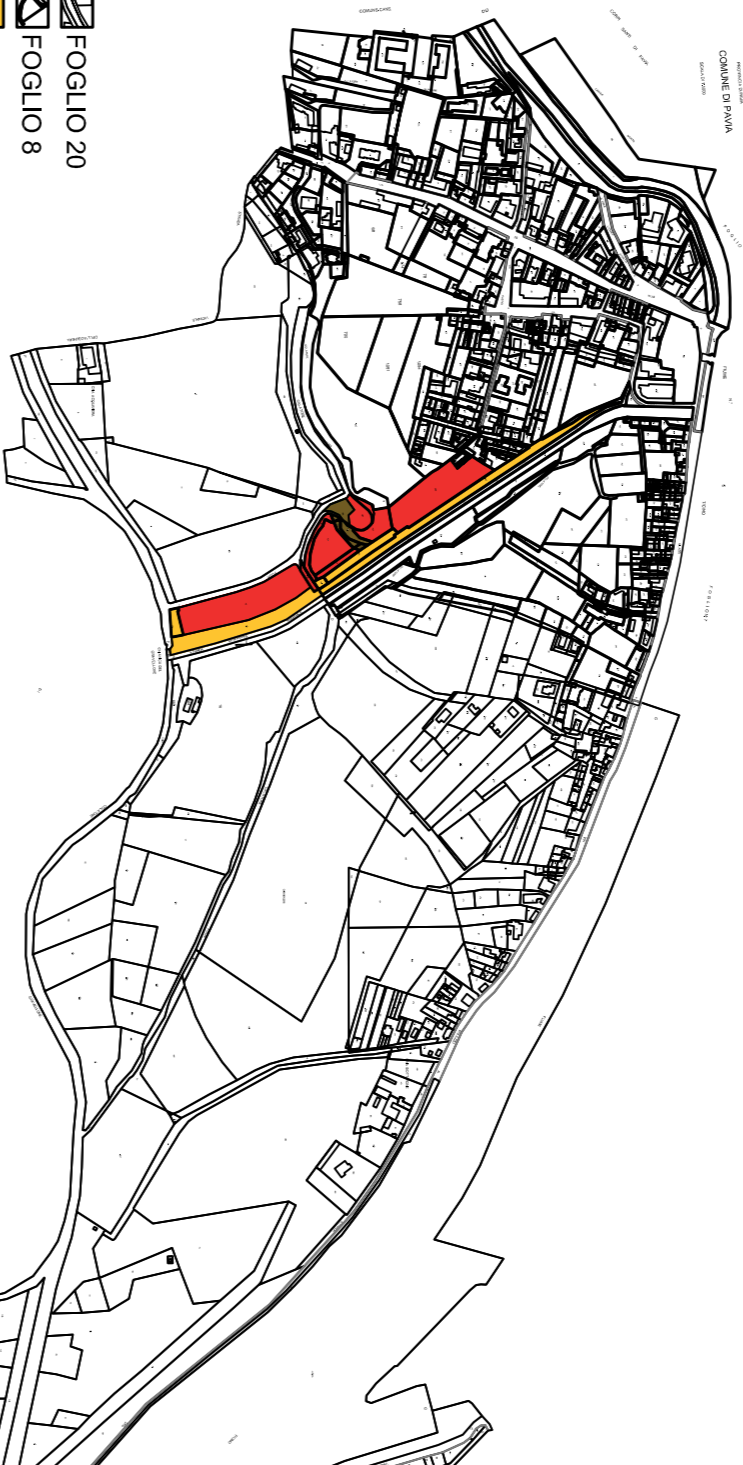




Settembre 2017  
Arch. Jambertelli

**INDIVIDUAZIONE DELL'AREA DI INTERVENTO**

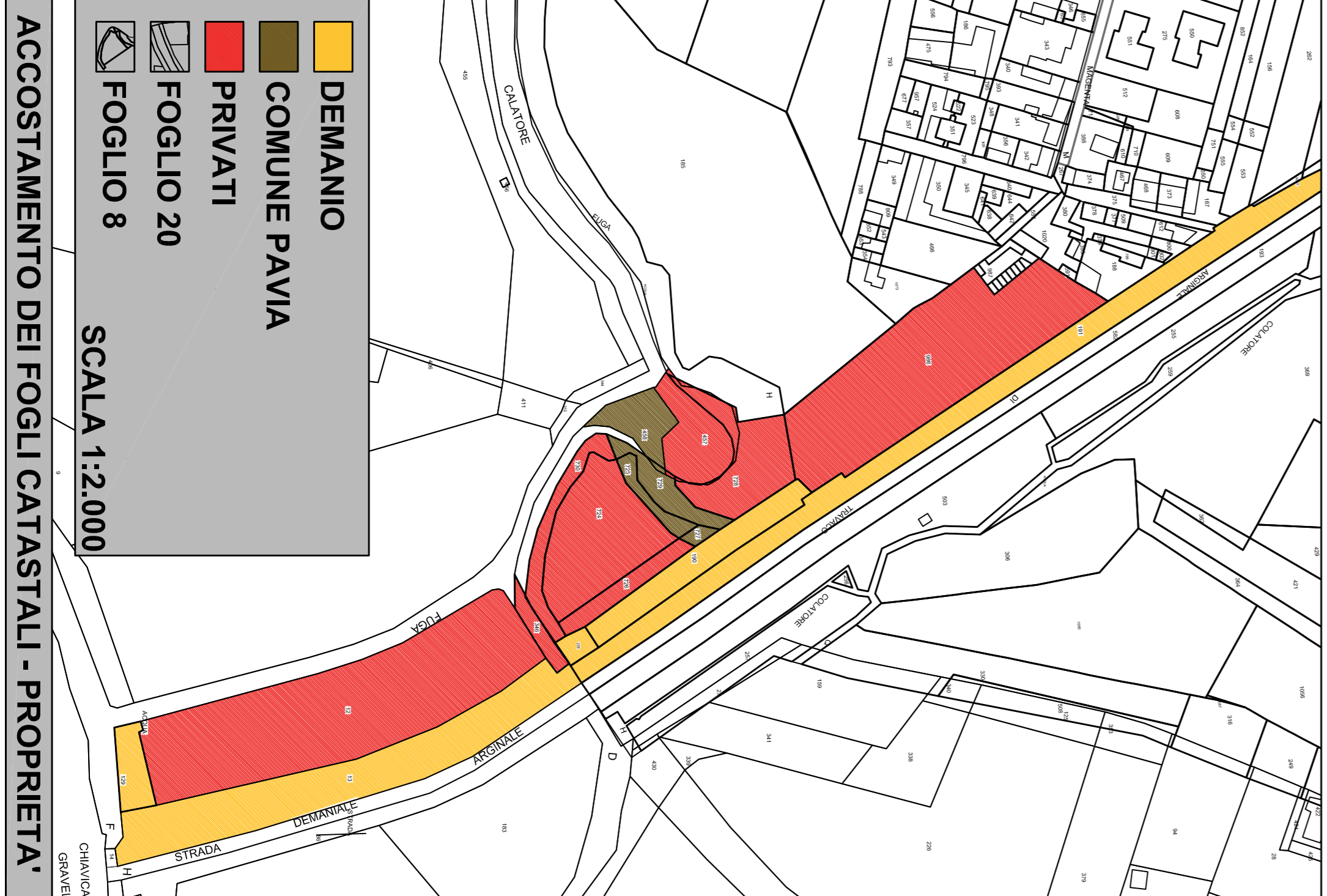
0 500 1.000 1.500 2.000  
0 500 1.000 1.500  
0 500 1.000 1.500  
0 500 1.000 1.500



FOGLIO 20  
FOGLIO 8  
DEMANIO  
COMUNE PAVIA  
PRIVATI

**ACCOSTAMENTO DEI FOGLI CATASTALI - PROPRIETA'**

SCALA 1:10.000

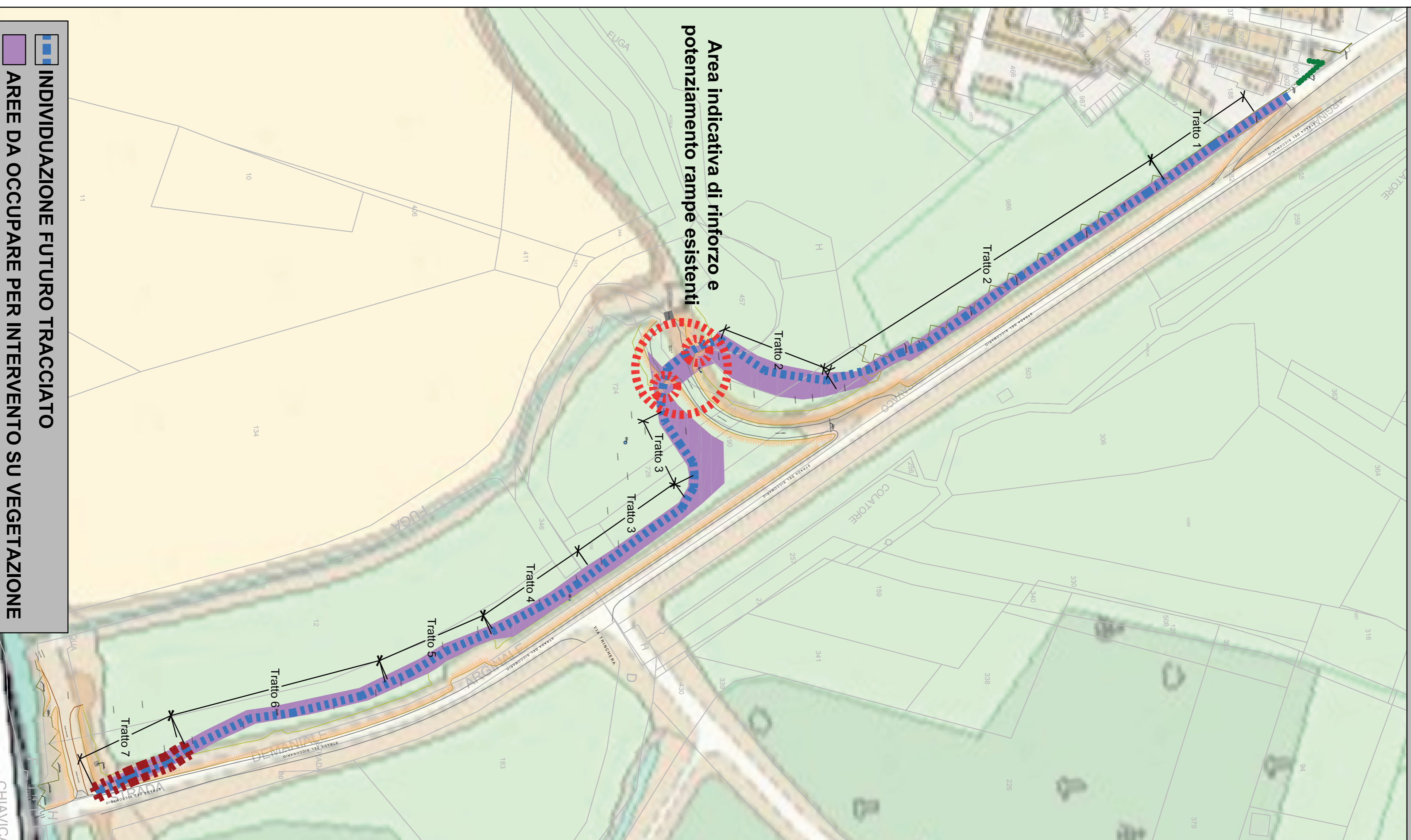


DEMANIO  
COMUNE PAVIA  
PRIVATI  
FOGLIO 20  
FOGLIO 8

SCALA 1:2.000

**ACCOSTAMENTO DEI FOGLI CATASTALI - PROPRIETA'**

**DESCRIZIONE DELLE LAVORAZIONI**

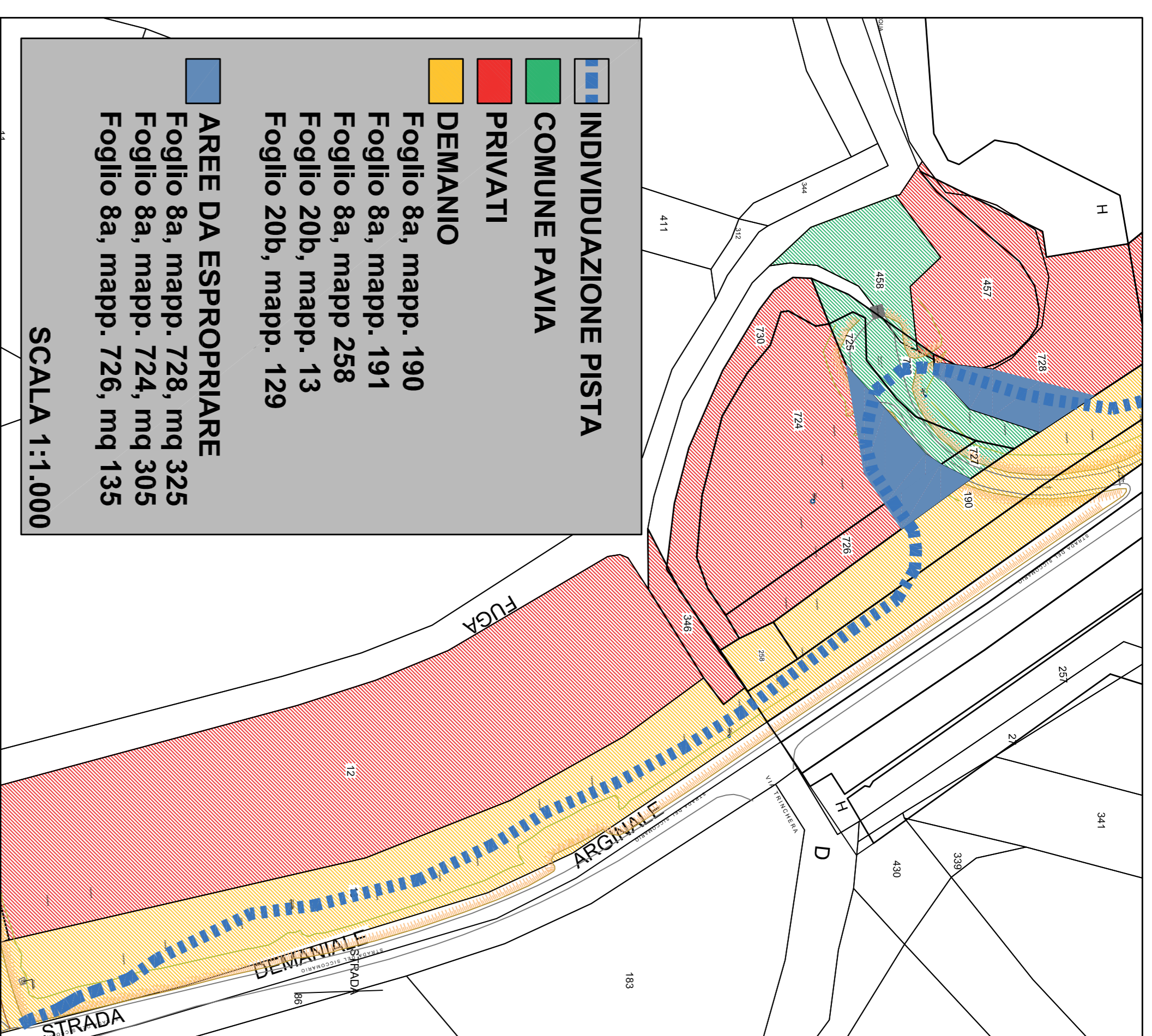


Area indicativa di rinforzo e potenziamento rampe esistenti

INDIVIDUAZIONE FUTURO TRACCIATO  
AREE DA OCCUPARE PER INTERVENTO SU VEGETAZIONE  
RINFORZO E POTENZIAMENTO DELLE 2 RAMPE ESISTENTI  
REALIZZAZIONE DI NUOVA RAMPA

SCALA 1:1.000

**TRACCIATO FUTURA PISTA E AREE DA OCCUPARE PER ABBATTIMENTO E SFALCIO**



INDIVIDUAZIONE PISTA  
COMUNE PAVIA  
PRIVATI  
DEMANIO  
Foglio 8a, mapp. 190  
Foglio 8a, mapp. 191  
Foglio 8a, mapp. 258  
Foglio 20b, mapp. 13  
Foglio 20b, mapp. 129

AREE DA ESPROPRIARE  
Foglio 8a, mapp. 728, mq 325  
Foglio 8a, mapp. 724, mq 305  
Foglio 8a, mapp. 726, mq 135

SCALA 1:1.000

**AREE DA ESPROPRIARE**



**FOTO A SALIRE DA CHIAVICA A CA' BELLA**



**Comune di Pavia**  
Piazza Municipio - 27100 - PAVIA



**Bilancio partecipativo della Citta' di Pavia**

Opere propedeutiche alla pista ciclabile de Via Ca' Bella a Località Chiavica - Bilancio Partecipativo



**UFFICIO TECNICO SETTORE OPERE PUBBLICHE**

VISTO: IL DIRIGENTE  
DOTT. ARCH. MAURO MERICCO

IL RUP  
DOTT. ARCH. MAURO MERICCO

TECNICI:  
DOTT. ARCH. SIMONETTA BORBONALI  
DOTT. ING. DAVIDE FEDERICO  
GEOM. MATTEO SEGAONI

**PLANIMETRIE STRADE**

TAV. 1

Data

SCALA 1:10.000;  
SCALA 1:5.000;1:2.000

**PISTA CICLABILE CA' BELLA - CHIAVICA**