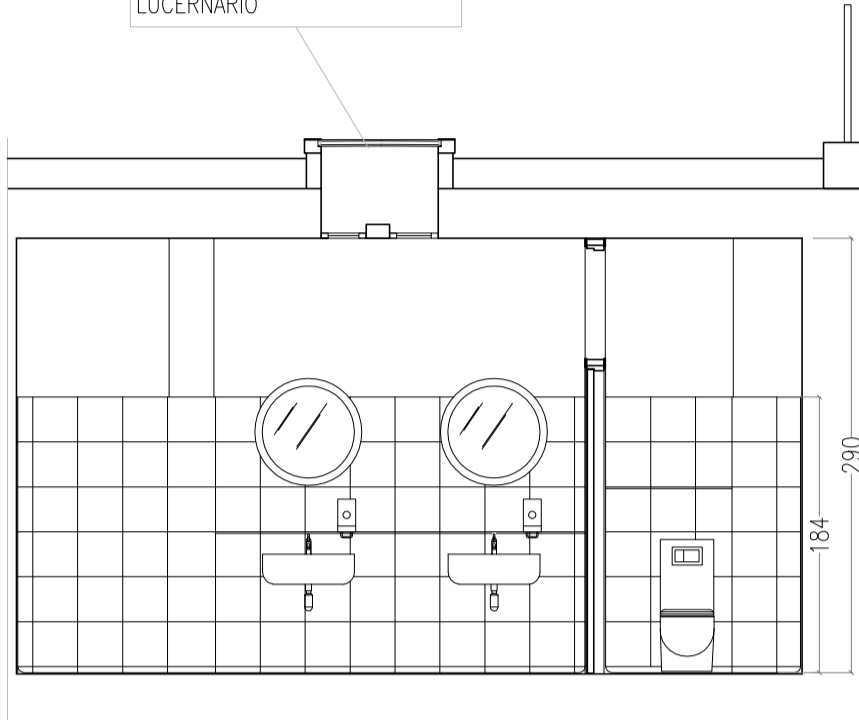


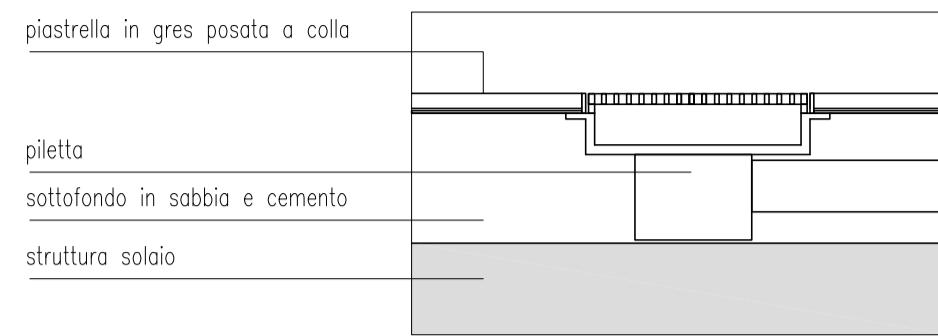
OPERE PREVISTE

- 1- rifacimento pavimento e rivestimenti
- 2- rifacimento impianto idraulico sostituzione sanitari e rubinetterie
- 3- verniciatura porte
- 4- tinteggiatura pareti e soffitti
- 5- smontaggio/rimontaggio termosifoni e verniciatura
- 6- adeguamento impianto di riscaldamento
- 7- adeguamento impianto elettrico
- 8- rifacimento impianto di aerazione bagni
- 9- risanamento/consolidamento murature e intonaci
- 10- rifacimento rete scarichi

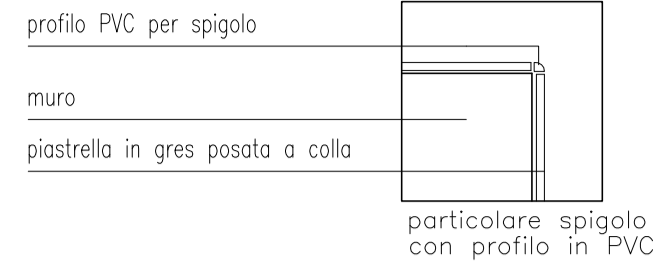
APERTURA E MANUTENZIONE LUCERNARIO



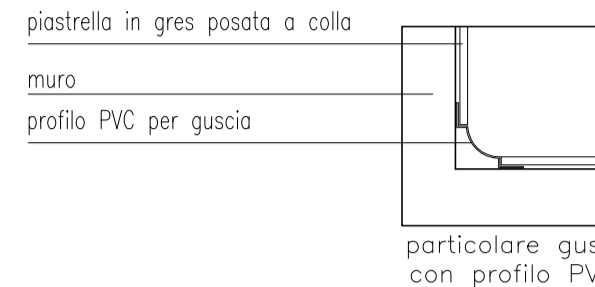
bagno piano interrato sezione prospetto b-b



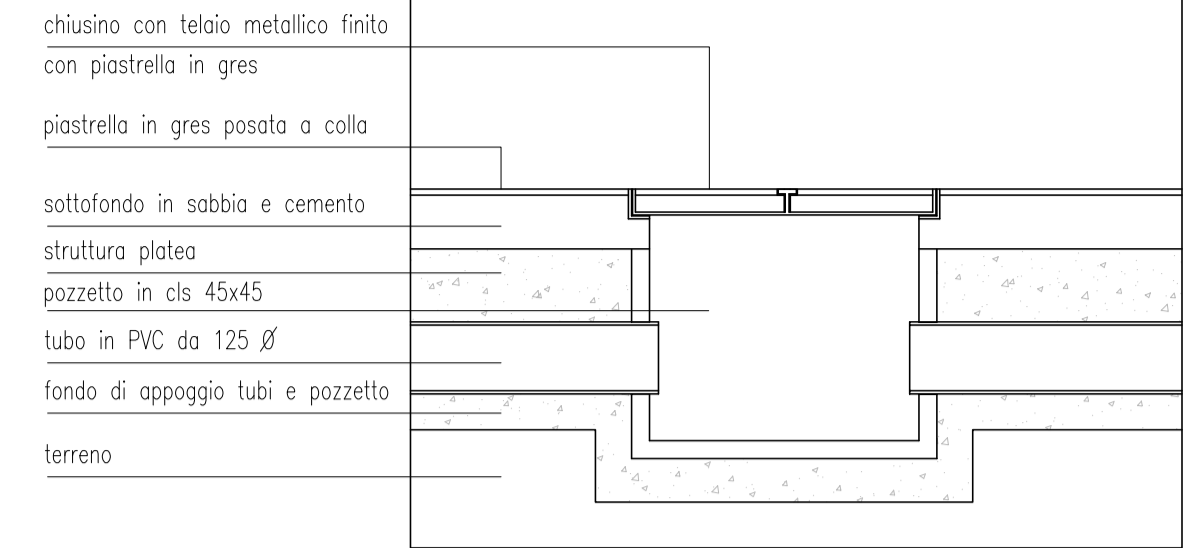
particolare sezione piletta



particolare spigolo con profilo in PVC

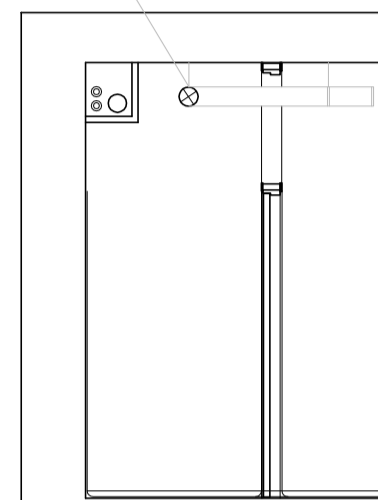


particolare guscia con profilo PVC



particolare pozzetti rete scarichi

Aspiratore centrifugo assiale in linea da Ø 125

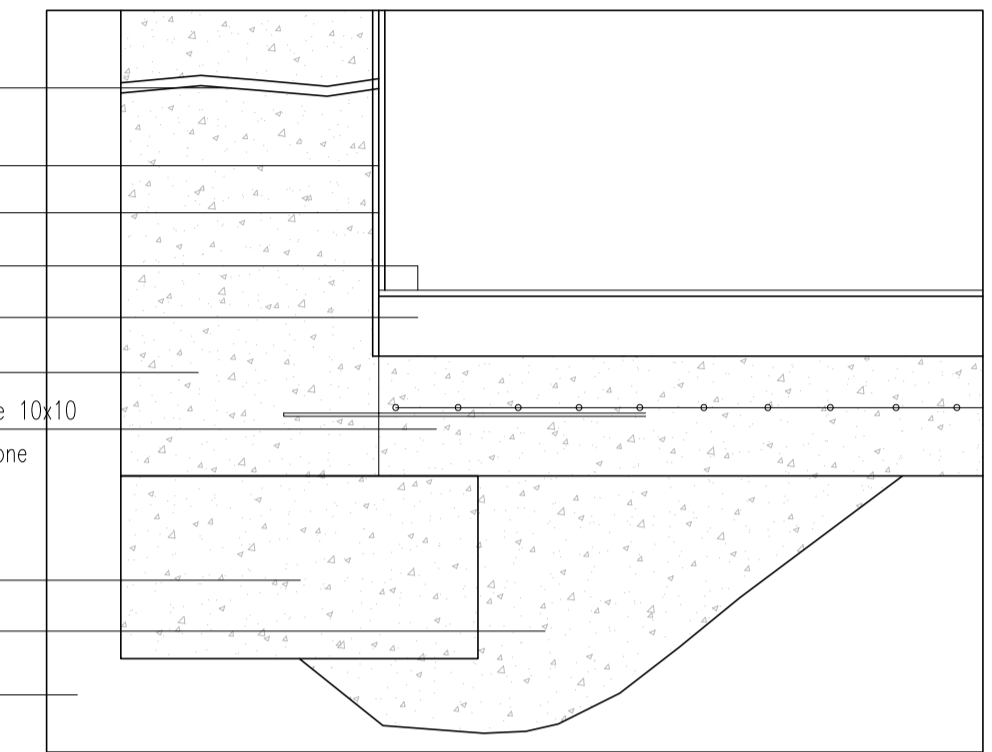


bagno piano interrato sezione prospetto a-a

ripristino lesioni con resina epossidica

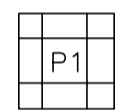
- intonaco
- impermeabilizzazione
- piastrella in gres posata a colla
- sottofondo in sabbia e cemento
- muro in c.a. esistente
- soletta da 15 cm in c.a. armata con rete 10x10 da 8mm con riprese nel muro di fondazione 1/50 Ø14 inghissati

- fondazione esistente
- riempimento in calcestruzzo
- terreno

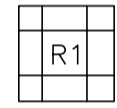


particolare 1 ipotesi di consolidamento fondazione

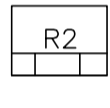
PAVIMENTI E RIVESTIMENTI



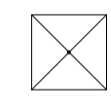
pavimento in piastrelle di gres porcellanato da cm 30x30 fuga minima



rivestimento in piastrelle di gres porcellanato da cm 30x30 con guscio h 180 fuga minima



zocolino in piastrelle di gres porcellanato da cm 15x30



nuovi pozzetti 45x45 d'ispezione rete scarichi



nuova rete scarichi interrata in PVC da Ø 125 mm



nuove pilette raccolta acqua



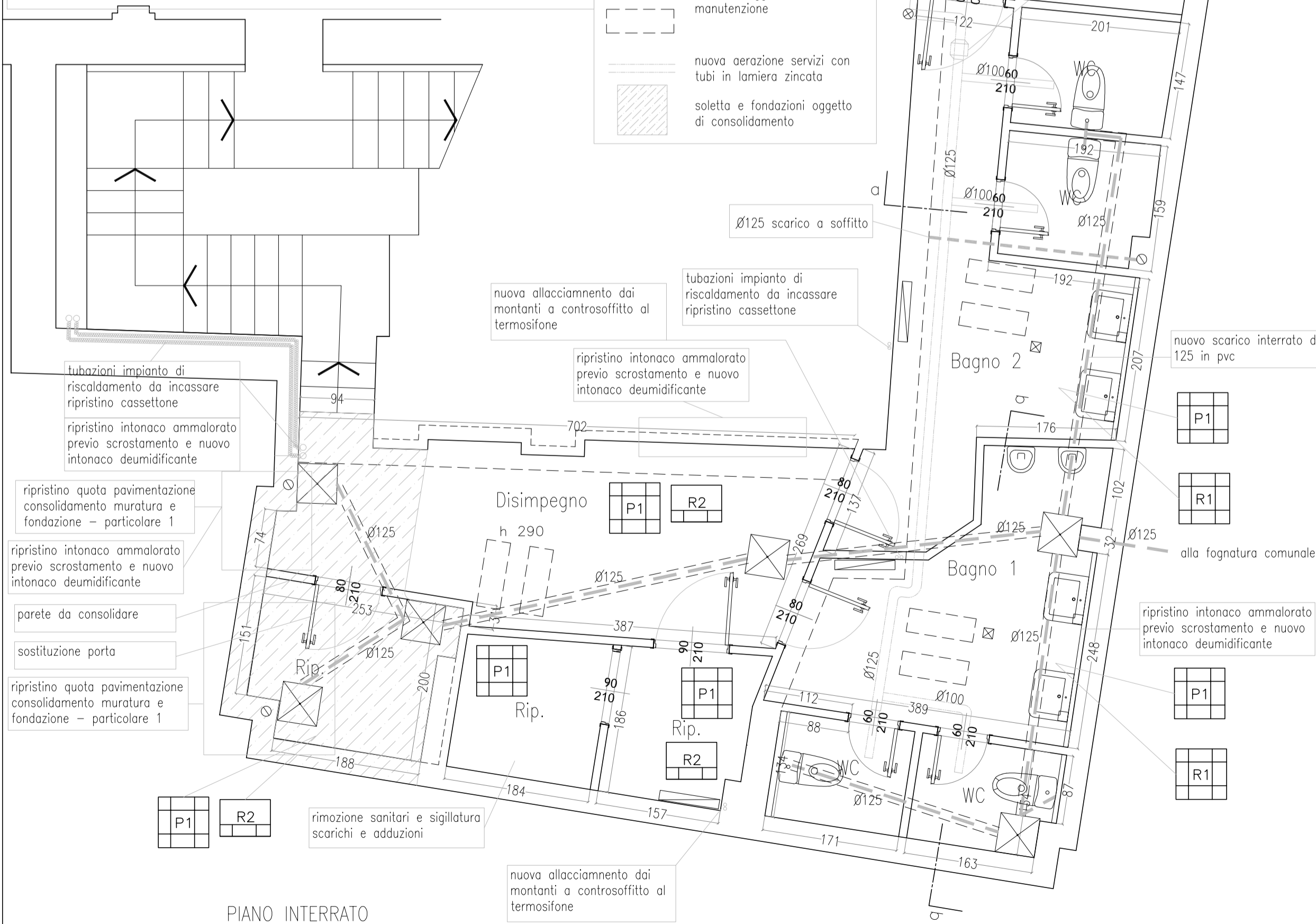
lucernari oggetto di manutenzione



nuova aerazione servizi con tubi in lamiera zincata



soletta e fondazioni oggetto di consolidamento



PIANO INTERRATO



COMUNE DI PAVIA  
SETTORE LAVORI PUBBLICI

**RIFACIMENTO SCARICHI BAGNI EX  
CHIESA SANTA MARIA GUALTIERI  
COD. INT. INV021**

**PROGETTO ESECUTIVO**

PIANTA PIANO INTERRATO  
SEZIONI  
DETTAGLI

STATO DI PROGETTO

TAV. N. 02

Nome file:  
INV021\_TAV02\_18122017.dwg

Scala:  
1 : 50

Data/agg.  
Dicembre-2017

GRUPPO DI PROGETTAZIONE:  
PROGETTAZIONE ARCHITETTONICA: Bertoletti+Greco architetti associati  
Arch Vincenzo Bertoletti

COORDINATORE PER LA SICUREZZA: Arch Vincenzo Bertoletti

IL RESPONSABILE DEL PROCEDIMENTO  
(Geom Davide Doria)

IL DIRIGENTE DI SETTORE  
(Arch. Mauro Mericco)

UFFICIO TECNICO  
Settore Lavori Pubblici  
Servizio Manutenzione  
via Scopoli, 1 - 27100 Pavia  
Tel. 0382-399433  
Tel. 0382-399253  
Tel. 0382-399369  
www.comune.pv.it

COD. INT. INV 021