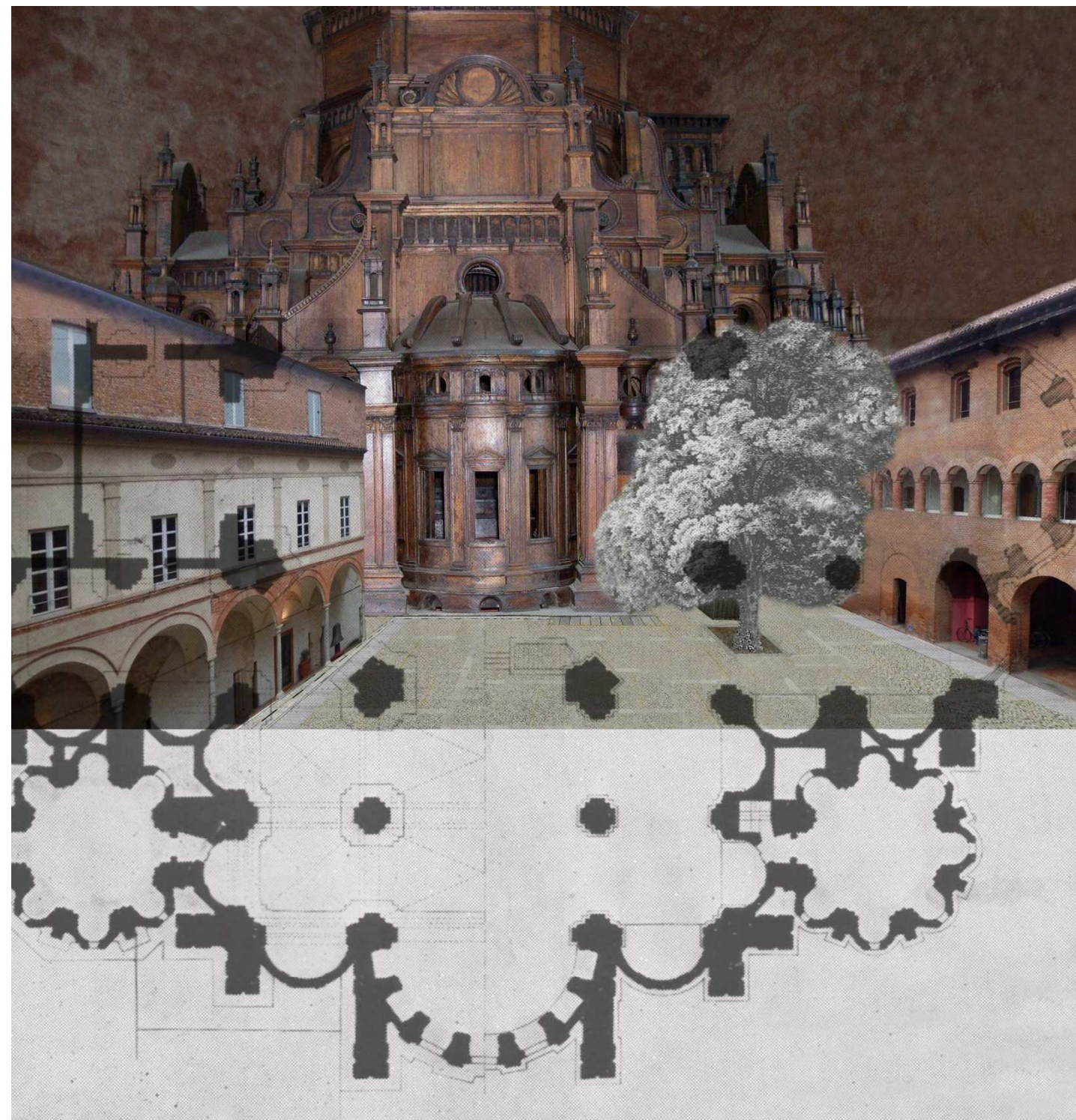




**COMUNE DI PAVIA  
SETTORE LAVORI PUBBLICI**

**OGGETTO: Broletto di Pavia  
Progetto di pavimentazione della corte interna**

**FOTOMONTAGGI DI PROGETTO**



I Progettisti

Arch. Vittorio Prina

Ing. Adriano Sora

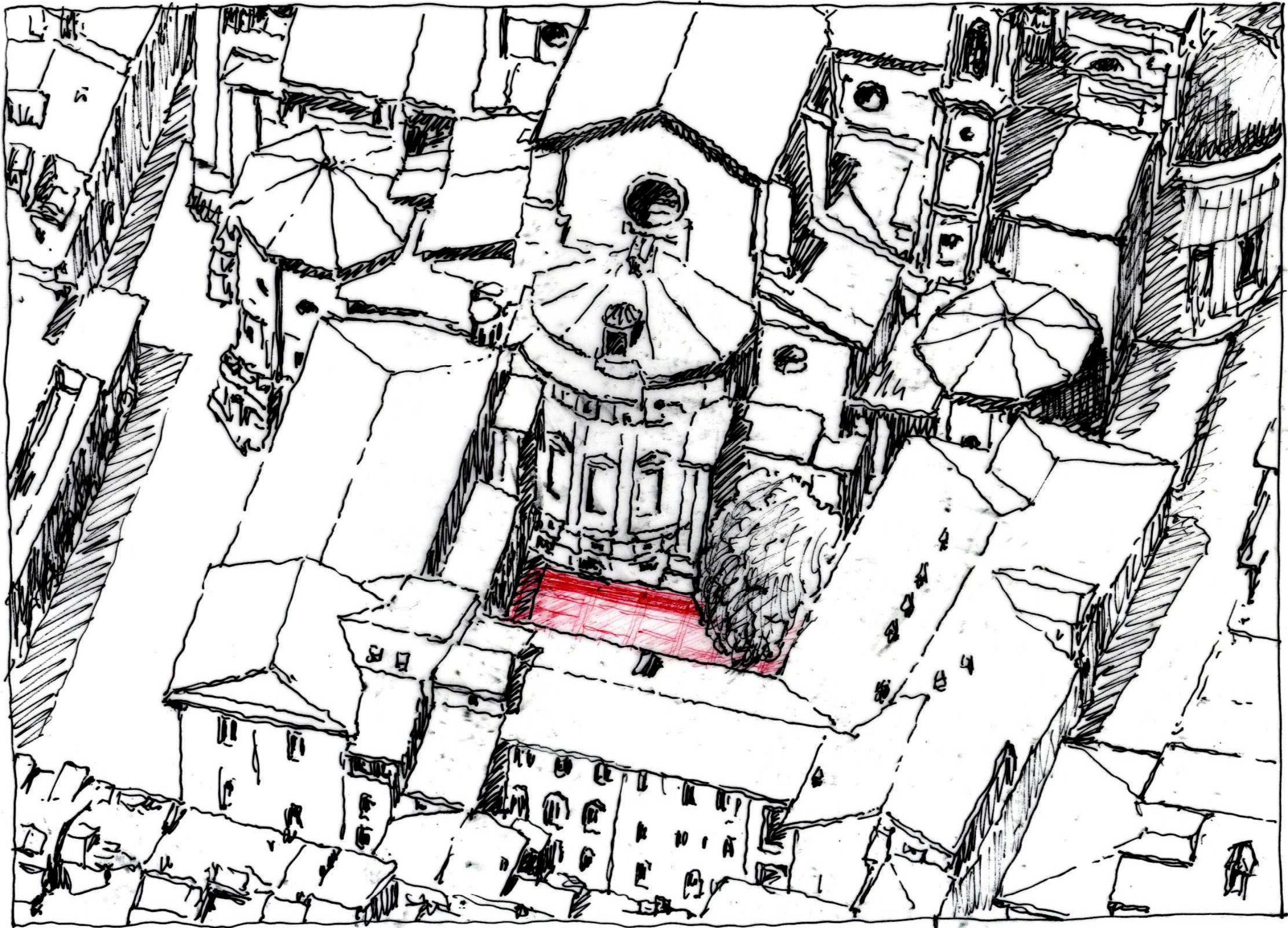
Il RUP

Arch. Silvia Canevari

Il Dirigente del Settore LL.PP.

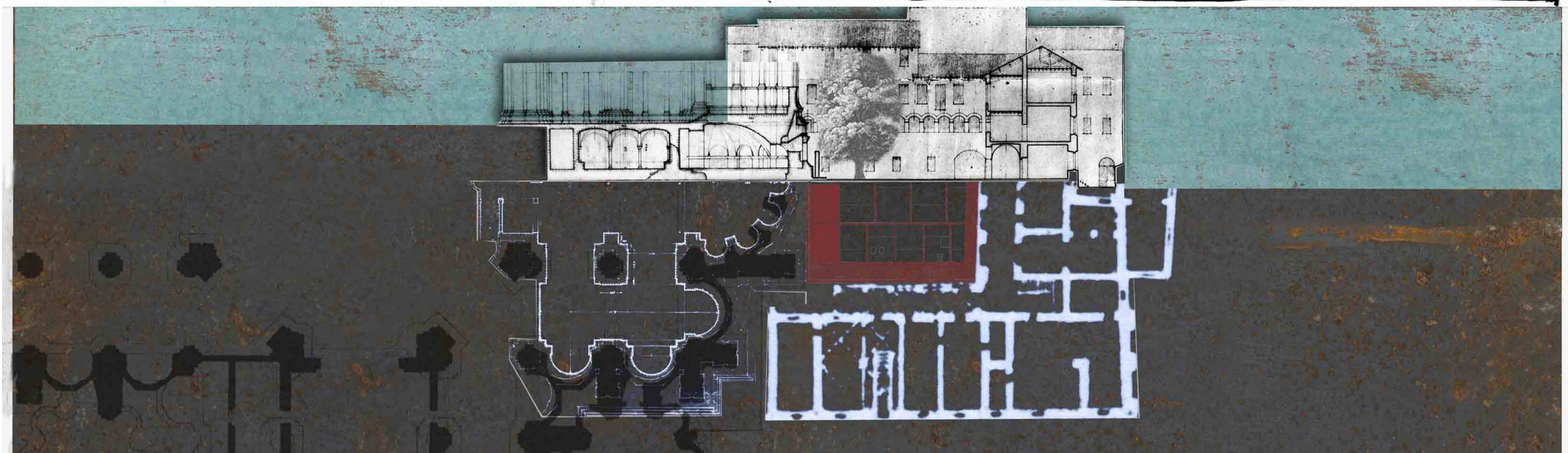
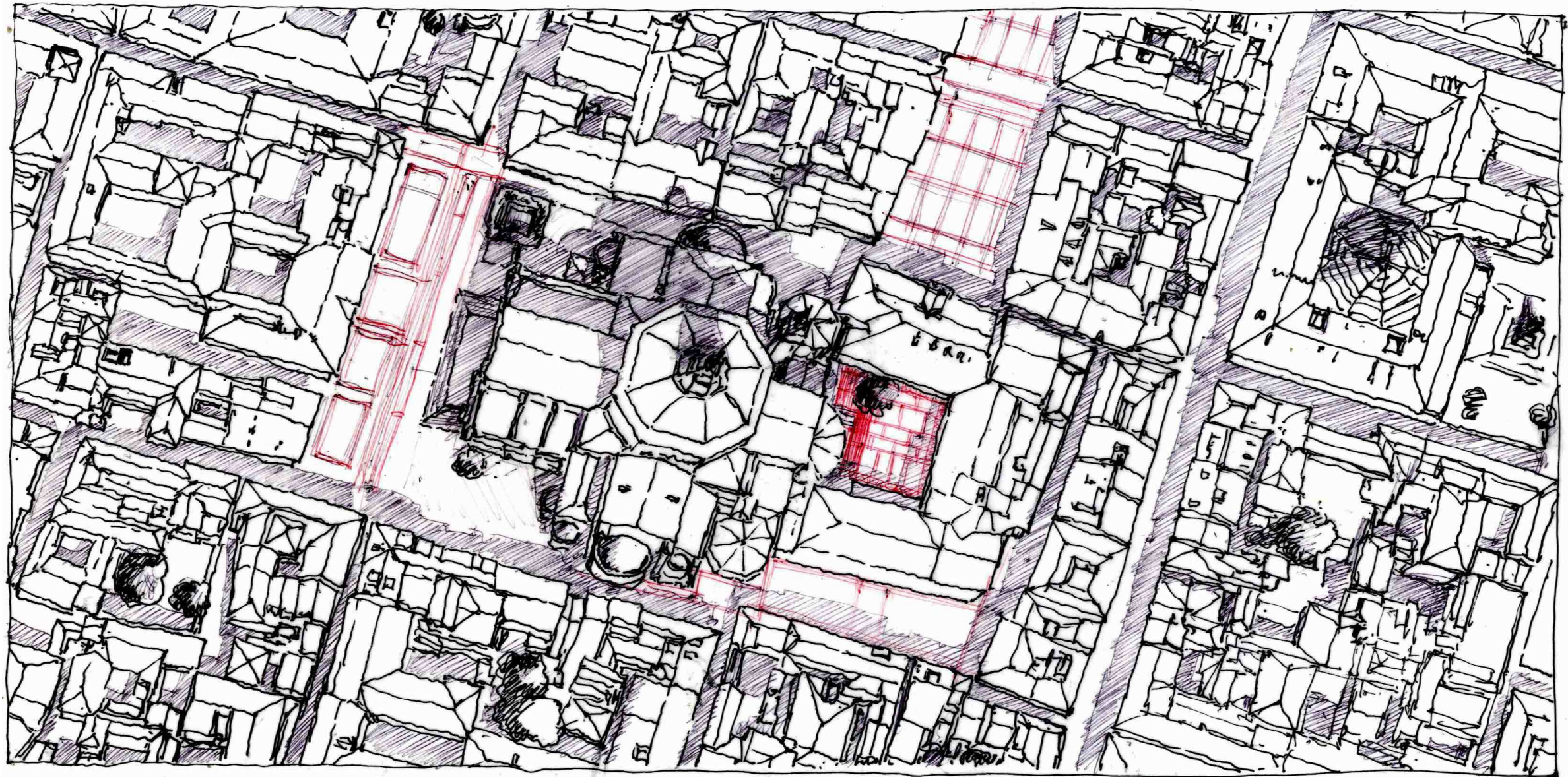
Arch. Mauro Mericco





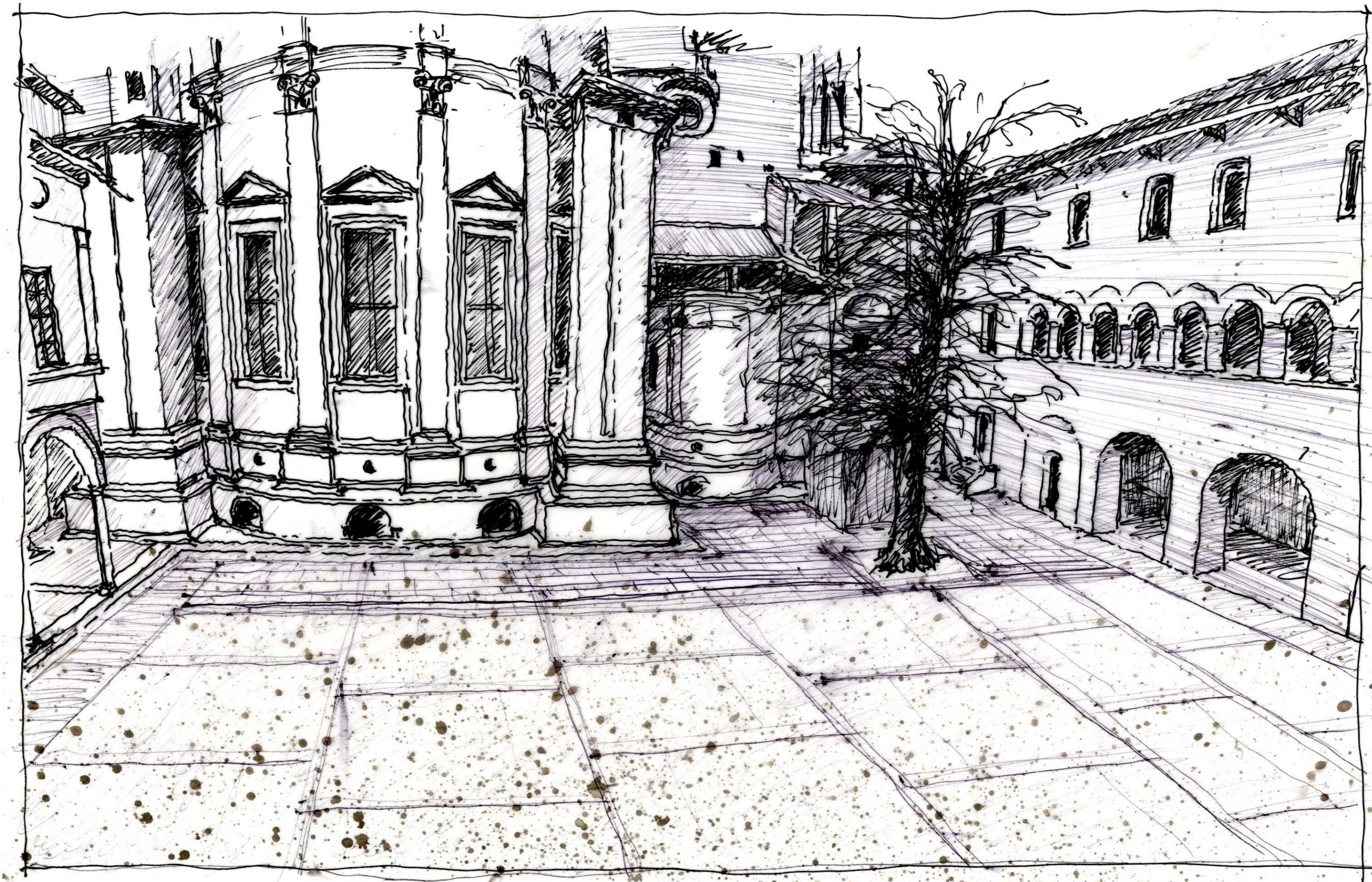
Schizzo di studio a volo d'uccello





**Stratificazioni – La griglia ortogonale delle piazze prosegue nella corte-spazio pubblico del Broletto**





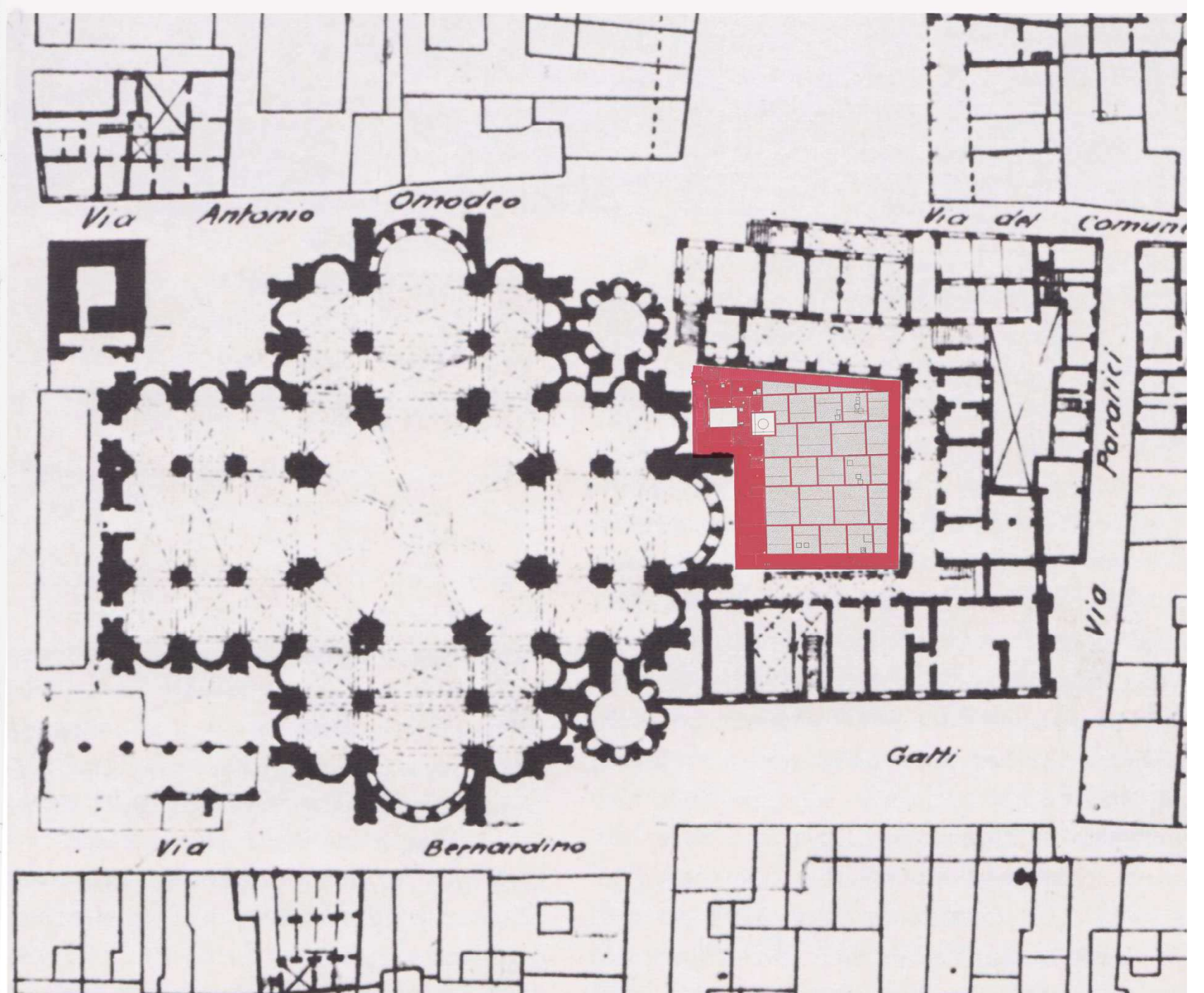
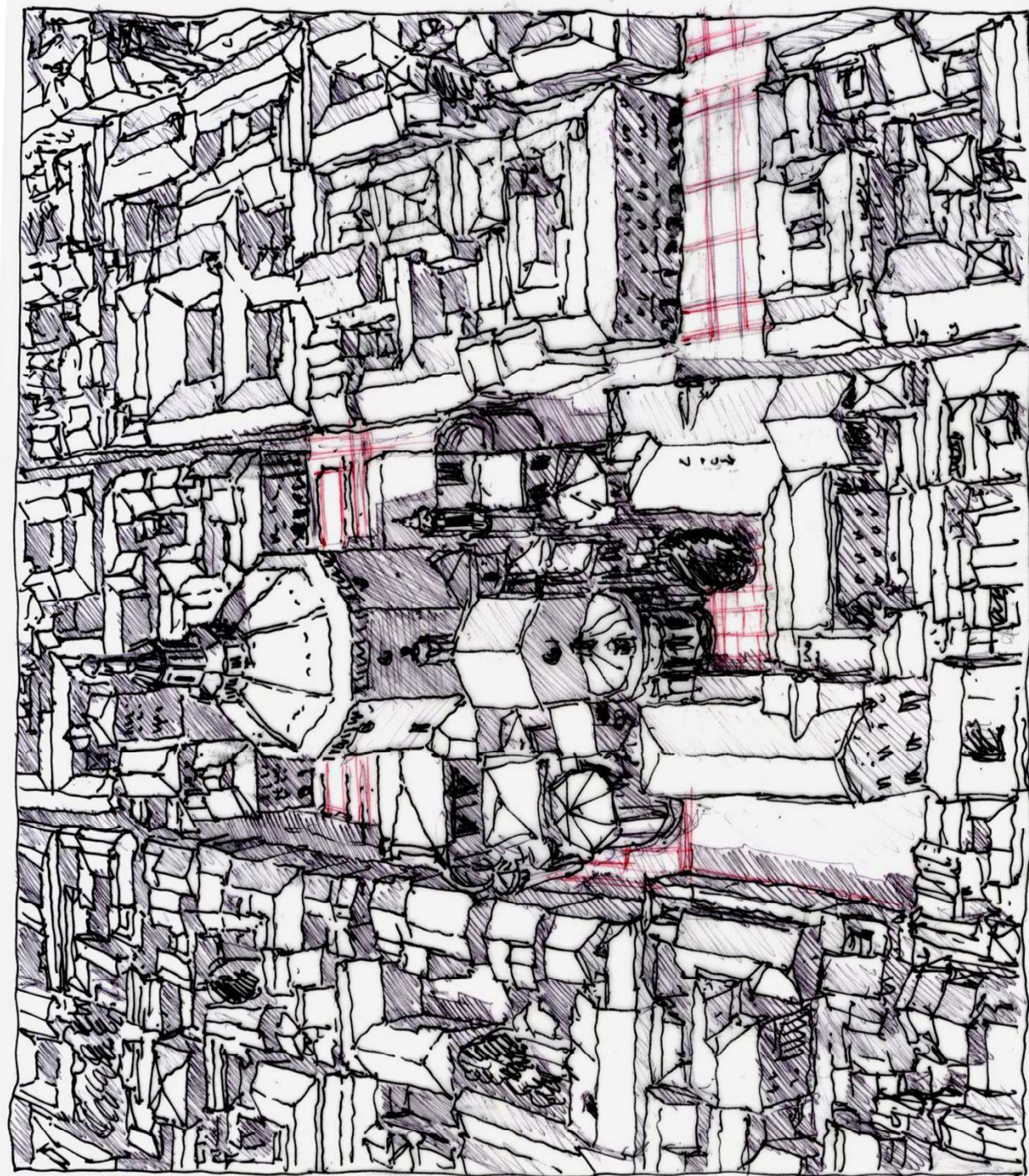
Schizzo di studio





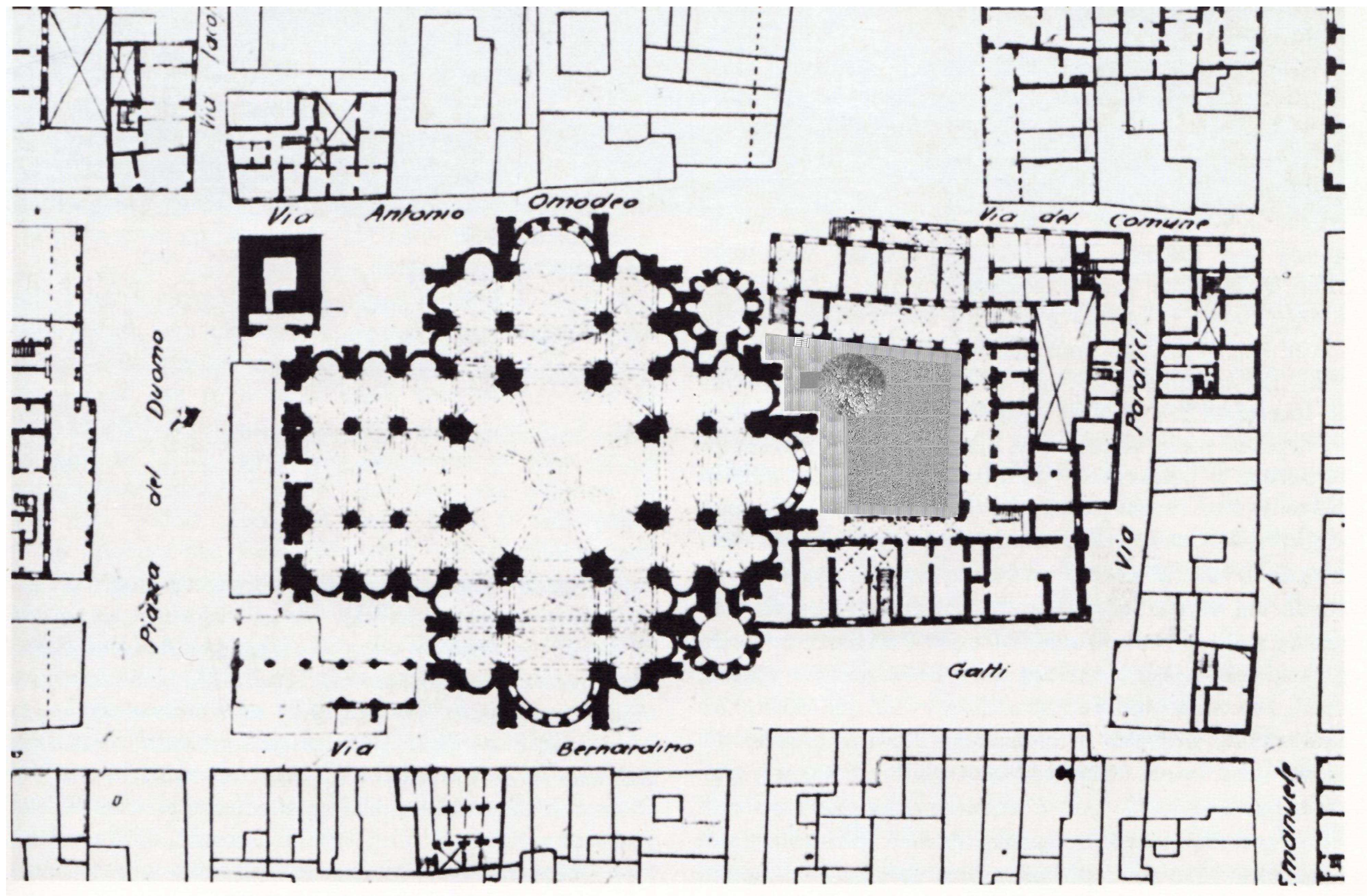
**Schizzo di studio: stratificazioni**





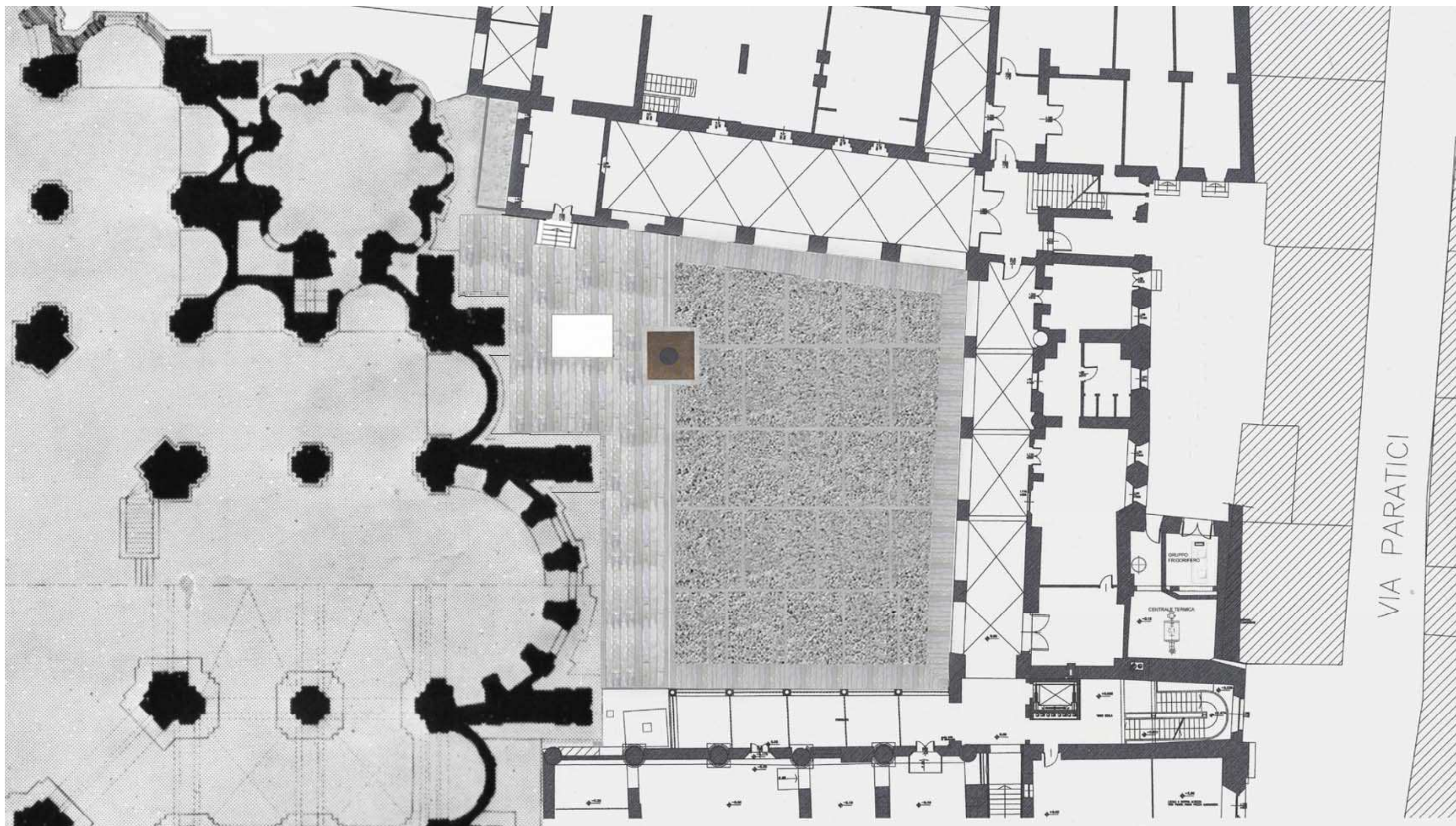
Schizzo di studio: la griglia ortogonale delle piazze prosegue nella corte-spazio pubblico del Broletto





Planimetria generale a scala urbana





**Planimetria generale della pavimentazione**

**La pavimentazione ha una parte in lastre di pietra, specchiatura principale in cls architettonico, trama principale con giunti in pietra**





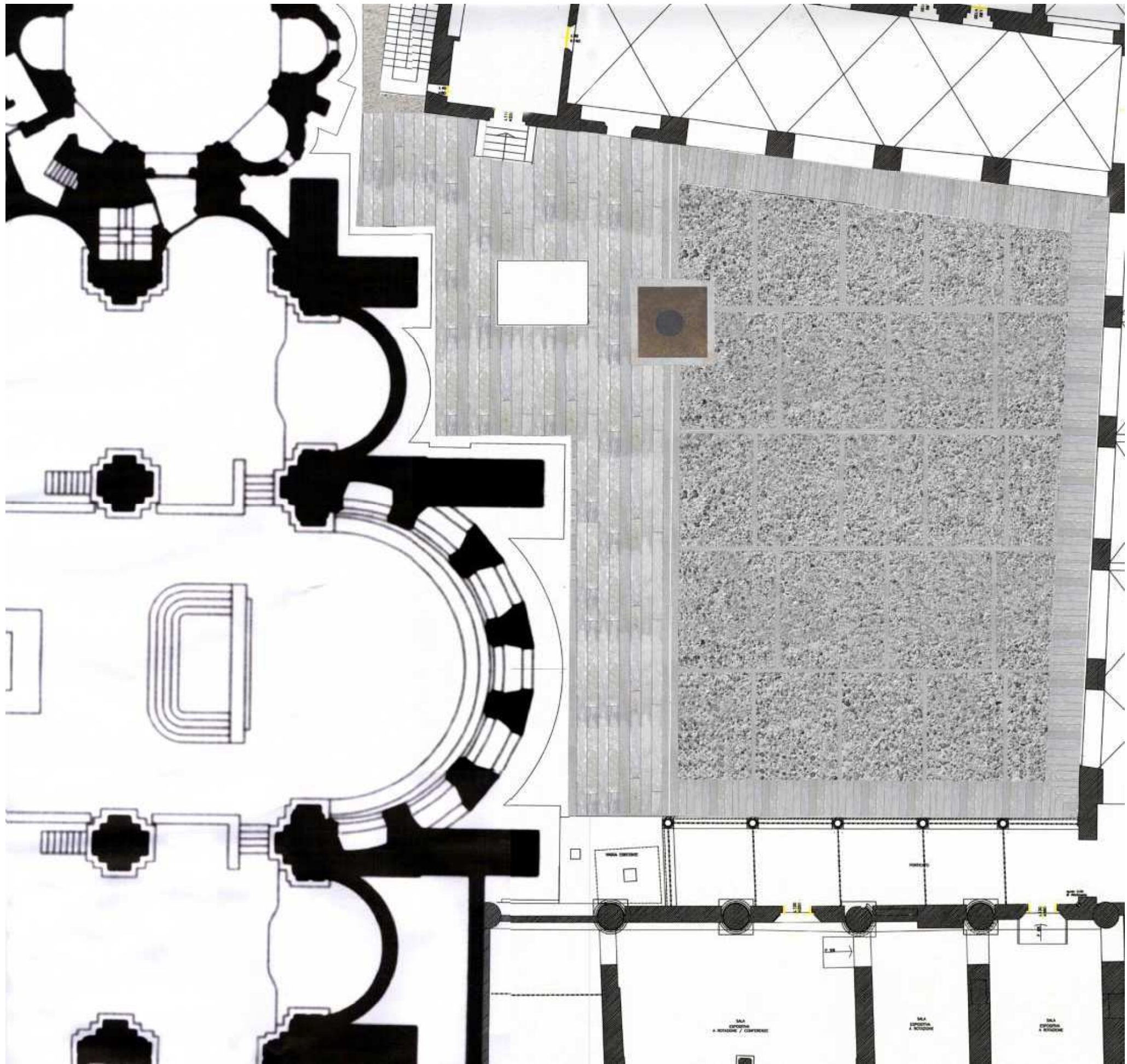




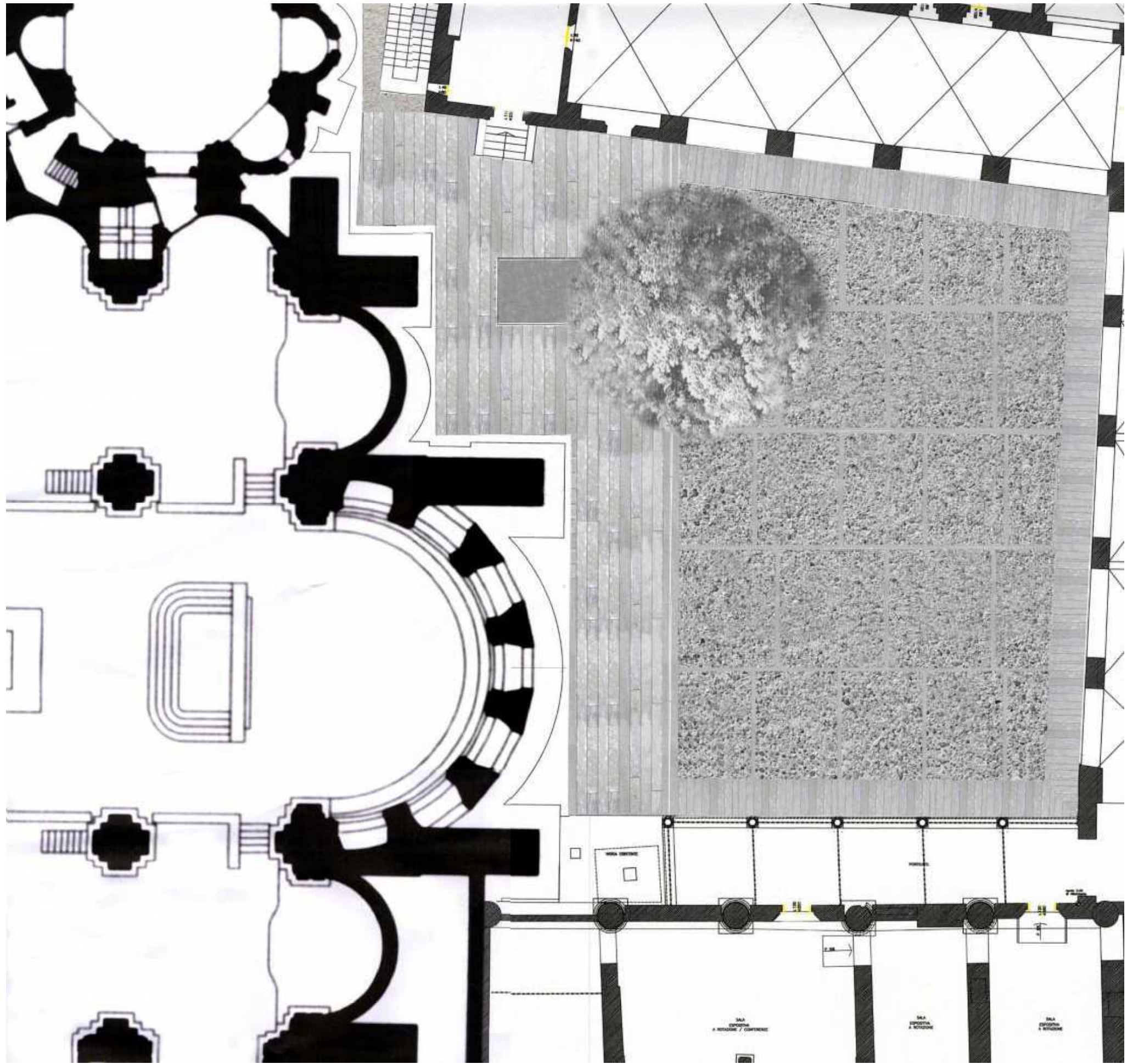




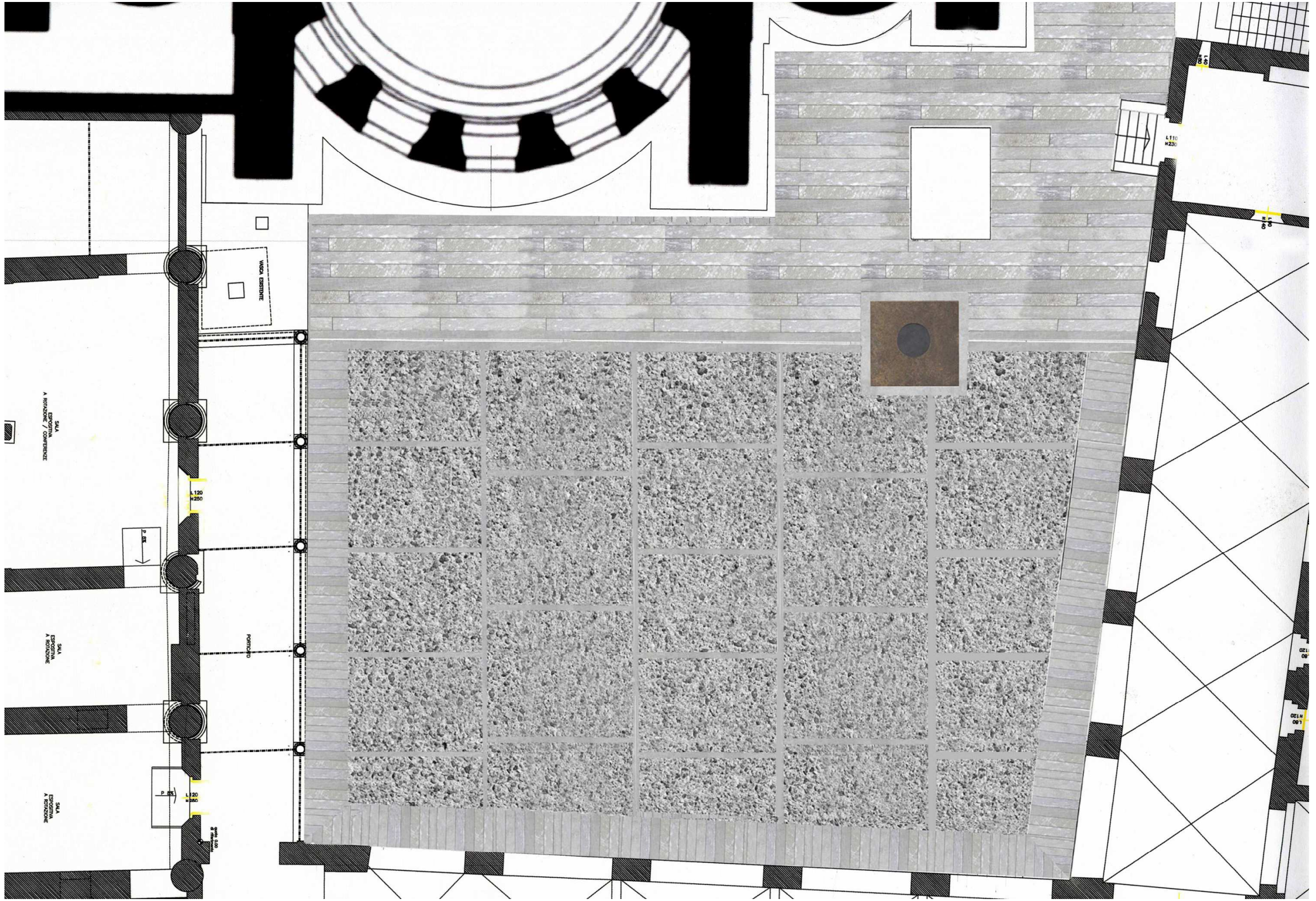




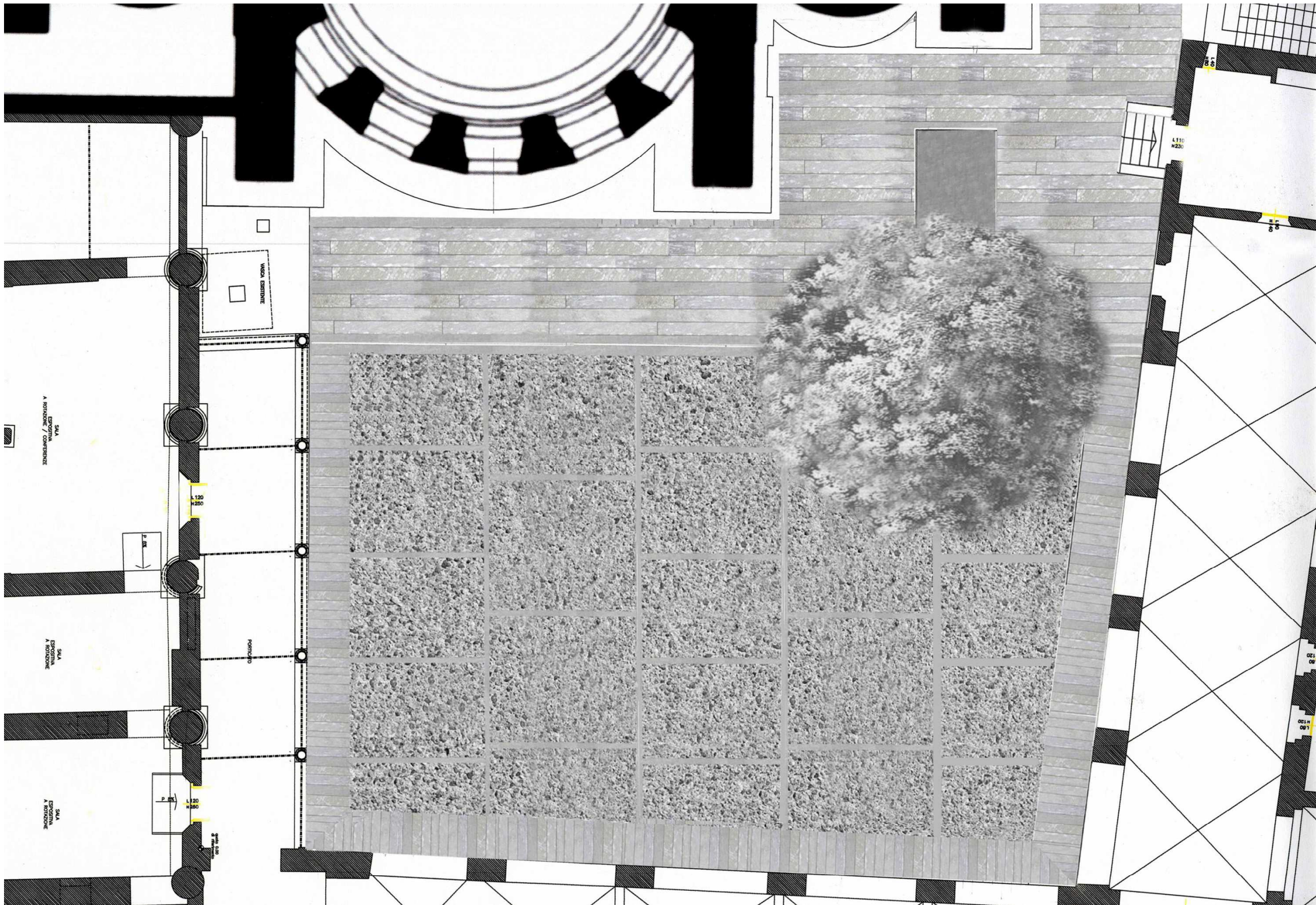










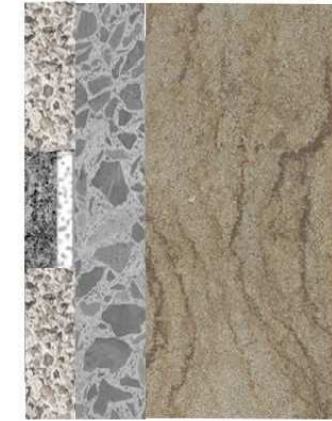
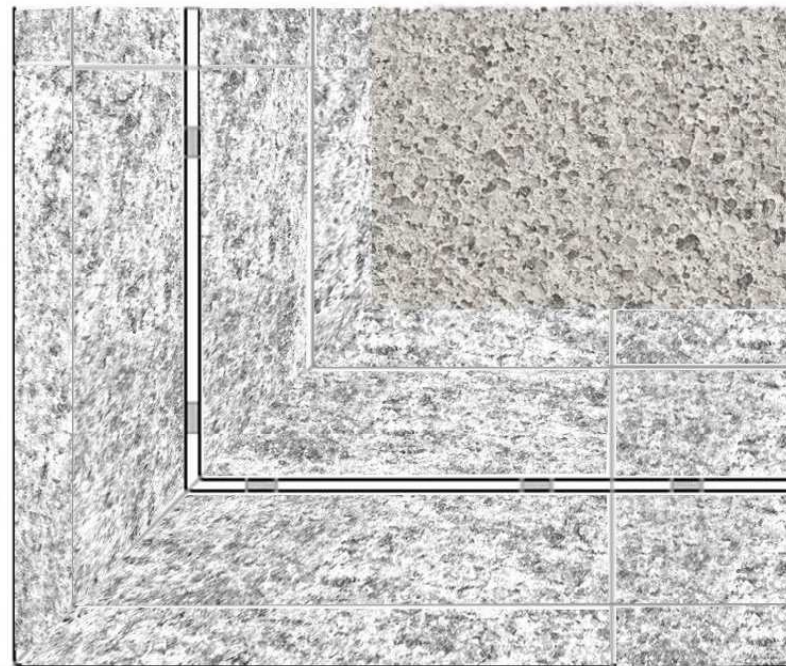






**Particolare della caditoia di raccolta acque in lastre di pietra sagomate, taglio centrale e tozzetti in pietra, a delimitare la porzione in pietra a correre**





**Studio del particolare di pianta e sezione della pavimentazione**



